

**MOTOR
STAGE**

www.motorstage.co.jp



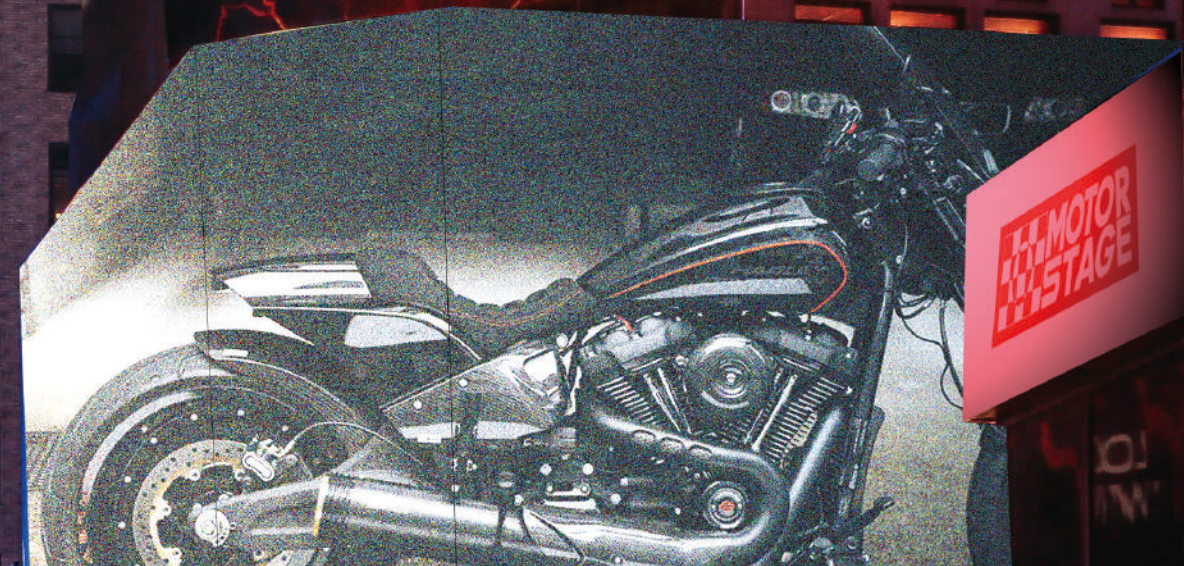
INSTAGRAM



WEB



FACEBOOK



**MOTOR
STAGE**

カタログ VOL.14
Muffler and Parts

モーターステージ株式会社
〒530-0044 大阪市北区東天満1-3-1
TEL (06) 6881-0688 / FAX (06) 6881-3618
通信販売/業販OK。詳しくは電話でお問い合わせください。
営業時間 AM10:00~PM18:30 日・祝定休

※このカタログの記載内容は2023年5月現在のものです。商品の価格および仕様は予告なく変更する場合がありますので、予めご了承ください。

Shut up and drive Wild at heart

ガタガタ言わんと走れ！

服を着て格好を決める！ヘルメット・グローブをしてバイクに乗り、エンジンをかける！
ローギアに入れて、後はエンジンを回してスロットルで地の果てまでブツ飛ばせ！
マフラーからの音と風を切って走る事、この気分が最高！心を裸に！どれだけ自由を感じられるか。
なんとかなるさ、世の中は。細かいことを言うな！だってハーレーに乗ってるんだろ！
ガタガタ言わんとブツ飛ばせ！

心はワイルド！

俺たちはワイルドなんだ！世間に気を使うがワイルドで行こう！善い人と思われるより
少し悪い人ワイルドな人と思われる方が気が楽だ、
不道德なものに魅せられてしまうのが人の常、バイクに乗って少し不良ほくなりたい。
善い人は往々にしてつまらない、偉いとも思うがでも一緒に夕食でもと言う気にならない。
ミステリアスな人の方が楽しい。バイクにしても悪そうなバイクの方が魅力的だ。
しかし、世間が眉をひそめるような爆音やスタイルはごめんだ。
肩に力を入れて悪ぶっても疲れてしまう。たかがハーレー、されどハーレー、どう改造しようが俺の勝手。
” ちょっとだけ不良、スタイリッシュな悪さ”
をコンセプトに製品創りをモーターステージは目指しています。

チューニング

- 4-5 DL
- 6-7 カムシャフト

RH1250S 専用ページ

- 10-13 スポーツスター S 用
マフラー・パーツ

FXDR 専用ページ

- 14-19 FXDR マフラー・パーツ

ブルスマフラー

- 20-21 バズーカ
- 22-23 ベビーバズーカ
- 24-25 ブラス 4
- 26-27 ファットマン
- 28-29 アルティメット
- 30-31 グライド
- 32-33 90 シリーズ
- 34-35 ベビー 76/63
- 36-39 76 シリーズ
- 40-41 63 シリーズ

インディアン専用ページ

- 84-87 マフラー・パーツ

ステンレスマフラー

- 42-43 V-SPEED マフラー

マフラーの補修部品

- 44-49 ステー・インナーなど

エキパイ

- 52-59 純正ルック・左右出しなど

専用パーツ

- 62-63 TOURING モデル専用パーツ
- 66-69 SOFTAIL モデル専用パーツ
- 70-71 DYNA モデル専用パーツ
- 72-75 XL モデル専用パーツ

汎用パーツ

- 76-79 サスペンション
- 80-83 エアクリーター
- 88 その他の小物

アパレル

- 89-90 Tシャツなど

大
MOTORCYCLES
小

なぜ、インジェクションチューニングをするのか？

インジェクションチューニングはハーレーをよりハーレーらしくする為の方法です、目的はアイドル回転数を適度に下げ、ハーレー独特の鼓動感を得る、音質を良くする、ノーマル状態の過剰な発熱を抑えエンジンを守る、パワー、トルクを上げて、低速から高速まで気持ちよく走る事です、これらはマフラー交換した場合はもちろんですがフルノーマルの状態でも十分に効果を得る事が出来ます。

私達が考えるチューニング(調整)は本来の性能を引き出す為のもので、エンジンに負担をかけるものではありません、燃費に関しても運転状況により悪くなる事はありません。むやみに燃料を濃くするのではなく、状況に応じた適切な燃料、適切な点火タイミングに調整する事で、効率良くパワーを発生させています。

チューニングをするメリット！

- 1 ハーレーらしいサウンドになる！**
まずアイドル回転数を約680~800回転にします、これにより落ち着いたハーレーらしい感じになります。燃料、点火時期を調整するのでエンジンは綺麗に良く燃焼します、そういうエンジンは排気音が違います。
- 2 パワートルクを上げます！**
燃料(空燃比)と点火時期を調整して、本来のパワーとトルクを出します。よって力強く気持ちよくエンジンが吹け上がります。
- 3 車検は受かります！**
エキパイ、マフラーがノーマルであれば問題ありません。
- 4 エンジンの発熱を抑える事ができ、エンジンにも優しい。ノーマルマフラーでも効果があります！**
排気ガス規制によりノーマルはかなり混合気が薄い状態です。そこにマフラー、エアクリを交換すると空気は多く入り、混合気はより薄くなり発熱が凄いな事になります、エンジンにも良くはありません、調整によってかなり抑える事が出来ます。
- 5 燃費は悪くなりません！**
調整後のパワー、トルクアップによってアクセルを無理、無駄に開けなくてもスムーズに走るからです。
- 6 エアークリーナーの交換を勧めます！**
エンジンにより多くの空気を入れる事で馬力、トルクが上がりますので吸入抵抗の少ないエアークリーナーへの交換を勧めます。

コンピューターチューニングの仕方であなただけのバイクは良くも悪くもなります。
信頼のあるお店をお選びください。

チューニング Tuning

DATA → 入力するデータはオリジナルです

適合車種

- 対象はハーレー全車種・全年式(デルファイモデル)
- アイドリングは680回転~(お勧めは800回転)

金額

A 20080049 DL 初回書き換え料金 ¥88,000 (税別)

B 20080049A マキシマス データ付 ¥108,000 (税別)

再調整

アイドル回転数などの仕様変更 ¥3,000 (税別)
ロギング・オートチューンなどのデータ修正 ¥10,000 (税別)
マフラー・エキパイなどの新データ入力 ¥20,000 (税別)

使用するデータはモーターステージが一台一台ダイノマシンと実走で制作したもので、その国の環境、ガソリンに合ったものなのでかなりの効果が得られます。現在車種・年式・マフラーに応じた約1000種類以上のデータを用意して販売しております。アフターフォロー・リモートなどの技術サポートもしっかりしておりますのでご安心して使用出来ます。

注意

- ・車種 / 年式
- ・マフラー
- ・エキパイ
- ・エアクリ

ご注文時は上記の情報が必要です。

DL SHOP 募集中！

興味ある業者の方はお問い合わせください！

ECM 外し方
マニュアル



お店で
約 30 分

ECM 外して
郵送で



ダイレクトリンク

A

ECM を外すことなく
自分でデータ入力だけ！

通販で
チューニング



マキシマス

B

カムシャフト Camshaft

S&S 465C/Gカムシャフトは
中低速の馬力、トルクを大幅に増
大させ、高回転域においてもストク
ク以上のパフォーマンスを発揮し
ます

刺激を求めて中～回転域でライ
ディングを楽しむライダーに最適
です。モーターステージ推奨カム。
特に独立エキパイ使用車両はここ
らで

S&S パフォーマンスカム 465C/G



低中速のパフォーマンス
を求める方に

ANDREWS462



独立エキパイで、
トルクを求める方に

- ・ 排気・吸気効率 UP
- ・ 加速と最高速
を伸ばす

アイドリングでは乱れた感じの迫
力の3拍子を出し、出足からトル
クを感じるハーレーになる!!

カムシャフトを交換する事によりエンジ
ンの吸気バルブ排気バルブの開閉タ
イミングを変更、少ない部品点数でノ
ーマルエンジンにはない最高のパフォ
ーマンスを得ることが出来ます。
バルブタイミングの変更でパワーがア
ップするので排気脈動が増大。迫力の
重低音を得ることが出来ます

税抜価格表示

	S&S465	ANDREWS462
	チェーンカム 調整ブッシュロッド*	チェーンカム 調整ブッシュロッド*
ANDREWS462	—	54,000
S&S465Cチェーンカム	37,000	—
	メッキ46,000/黒 49,000	メッキ46,000/黒 49,000
SE8 447カム/AJブッシュロッドKIT	—	—
ガスケット類	3,600	3,600
エンジン分解組立工賃	45,000	45,000
ダイレクトリンク新規チューニング ※	88,000※	88,000※
ダイノマシーン特注セッティング	50,000	50,000
エキパイ・センサー取付加工費用	8,000	8,000
合計	クローム仕様 黒仕様	クローム仕様 黒仕様
	277,600 280,600	294,600 297,600

※すでに当社にてダイレクトリンクチューニング済の車両の料金は以下になります。

クローム仕様	189,600	206,600
黒仕様	192,600	209,600

※それぞれのカムには低中速・中高速用カムも販売していますので、
詳しくはお問い合わせください

CAM
SHAFT

心震わせるエキゾースト

モーターステージは、マフラーの音質を追い求めた結果このブラスに辿り着き
ブラスマフラーを誕生させました。マフラーをブラスで製作する事により、性能・
音質・形状ともグレードアップされたほかに例の無い独創的なタイプのマフラー
を作ることに成功。ブラス（真鍮）は、金管楽器などにも使用されているように
最高の音色を演出してくれます。



BRASS MUFFLER



音質にこだわり、ブラスを使用したサイレンサー。高い排気効率を存在感のある音量を実現するメガオープンエンドを採用、歯切れの良いサウンドとパンチのある低音が特徴となっております



R1250S 専用マフラー

SLIP-ON → 純正のエキパイにそのまま簡単取付

適合車種

RH1250S (スポーツスター S) 専用

金額

A BPM V-SPEED/黒 ¥135,000 (税別)

< 注意 > チェックランプ点灯防止に必要



20111029A O2キャンセラー/黒 ¥4,800 (税別) /1個

※エキパイセット



BPM V-SPEED マフラー/黒 A

同時購入オススメパーツ



純正のヒートガードの上から簡単取付。メッシュで熱気を逃がしたり空気と取り入れたりしてマフラーを冷やすことにより快適なツーリングを実現

22125011

マフラーヒートガード ¥54,000 (税別)

同時購入オススメパーツ



完全ボルトオン設計。配線の加工も必要なく取付が可能。純正より高い位置にマウントをすることでスッキリとしたシルエットになります

※テールランプ、ウィンカー、ナンバー灯、リフレクター、取付ステー、配線一式がセットになっております

22125007

テールランプKIT ¥48,000 (税別)

音の試聴

注文は車種・年式が必要です
(車種・年式によって仕様が異なるため)



RH1250S 用パーツ専用ページ

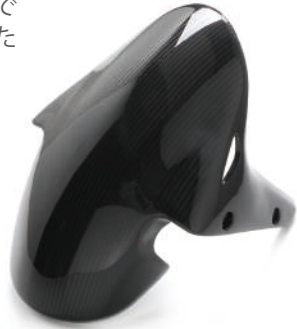
20225014
ラジエターカバー
¥19,500 (税別)

フロントタイヤから
巻きあげられた小石やゴミから
ラジエターコアを守ります。



レーシングマシンの様な形状で
ノーマルタイヤの太さに合わせた
デザインにしました

20225010
Fフェンダー/1250S
¥54,000 (税別)



極力存在感を無くし、スタイリッシュなスタイルにかかります

22125012
ベルトカバー上
¥30,000 (税別)



22125013
ベルトカバー下
¥23,000 (税別)



形状はノーマルと同じですが、カーボンにしたことによりスタイリッシュに変身、取付もノーマル同様ボルトで3点止め

22125006
タンクトップカバー
¥36,000 (税別)

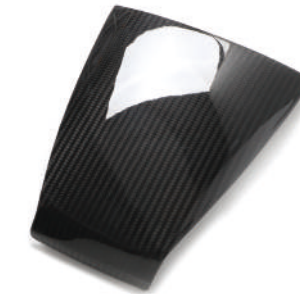


タンクにファスナーが擦れて、傷が行かないように
カバーをします、タンクトップカバーとシートカバーを同時に
揃えるとオリジナルティがUP

22125007
タンクパット
¥25,000 (税別)



タンクトップカバーから流れのラインでシートカバーの
センターのみをカーボンにしました



20225008
シートカバー
¥33,000 (税別)



ブレーキオイルタンクをカバーして、見た目をよくします



22125009
リアブレーキタンクガード
¥15,000 (税別)



ノーマル形状で製作しました、プラスチックの安っぽさを無くし
カーボンで見た目を美しくしました、両面テープで簡単装着



22125001
1250カバー
¥23,000 (税別)



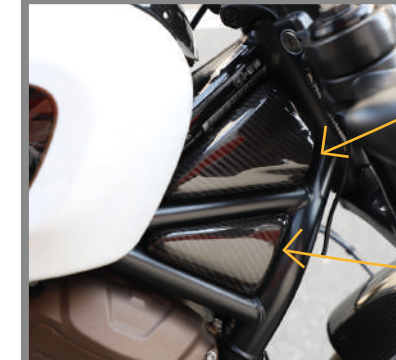
ノーマルと同じ形状で、見た目が向上します



22125002
サイドカバー/左側
¥25,000 (税別)



22125005
Rフレームカバー
左右SET
¥23,000 (税別)



22125003
Fフレームカバー
上側/左右SET
¥23,000 (税別)

22125003
Fフレームカバー
下側/左右SET
¥23,000 (税別)



A

スタイリッシュな形がスポーティーな車体にベストマッチ、
 付属のドライカーボンヒートガードが高級感を増します。
 音は低音から迫力の重低音までディスクで調整可能！
 更にメガオープンエンドをつけると音量がより大きくなります。



D



C



B

FXDR 専用マフラー

SLIP-ON 純正のエキパイにそのまま簡単取付

適合車種
SOFTAIL FXDR 2018~専用

金額

A	ベビーブザーカ Slip-on/ クローム	¥108,000 (税別)
	ベビーブザーカ Slip-on/ 黒	¥118,000 (税別)
B	ポバースラッシュ / クローム	¥78,000 (税別)
	ポバースラッシュ / 黒	¥87,000 (税別)
C	V ファイター-2 / クローム	¥88,000 (税別)
	V ファイター-2 / 黒	¥97,000 (税別)
D	V-SPEED / クローム	¥135,000 (税別)
	V-SPEED / 黒	¥149,000 (税別)



オプション 1

触媒をなくし、純正と同じ形状のエキパイ
 材質はステンレス

2018640 FXDR 純正ルックエキパイ ¥65,000 (税別)

オプション 2 V-Speed・V-ファイターの音を更に大きく！

装着写真→

20090027A メガオープンエンド ¥8,800 (税別) /1 個

注文は車種・年式が必要です
 (車種・年式によって仕様が異なるため)



FXDR 用パーツ専用ページ

膝への干渉を軽減するようにスリムなデザインを採用
性能UPはもちろんのこと見た目もスポーティー
でカッコイイ!

20210002

ドライカーボンFXDRスリム
エアクリナーカバー
¥48,000 (税別)



FXDRのテール回りがスッキリとなります。
カーボンベルトカバー3点SETも同時に揃えること
をオススメします。

2018912 ※テール・ウィンカーナンバー灯 付

ドライカーボンシートインナー
センターナンバー仕様
¥99,000 (税別)



2018912A ※テール・ウィンカーナンバー灯 付

ドライカーボンシートインナー
サイドナンバー仕様
¥118,000 (税別)



サイドナンバー仕様

センターナンバー仕様



シートインナー交換した場合に、オススメなパーツ

2018913

ドライカーボン
ベルトカバー3点SET
¥37,500 (税別)



ハンドルが55mm上がる事により、上体が起きて、ポジションが
かなり楽になる配線ワイヤーを純正のをお使いください。
絞り角3段階変更できます。



2018910

ハンドル 55mmUP KIT
¥39,000 (税別)



消えている時はウィンカーの存在感を無くし、点灯したら
存在感をアピール。取付ステーは付属配線無加工で装着可能



2018911

LED フロントウィンカーSET
¥29,500 (税別)



従来のFフェンダーをよりスタイリッシュに改良



2018917A

ドライカーボン
Fフェンダー2
¥39,000 (税別)
※ステーは純正のを使用します。



Fフェンダーとタイヤの隙間を極力少なくし、カッコ良さを出し
ます。もちろん足回りの軽量化で走りが変わる

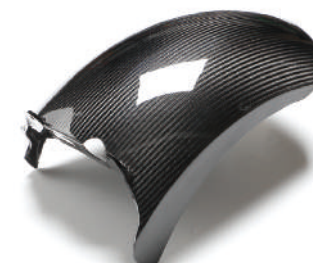


2018917

ドライカーボン
Fフェンダー1
¥43,000 (税別)



滑らかなカーブとカーボンが魅力的なRフェンダー、電飾品
・Rサスを泥から守ります。



2018916

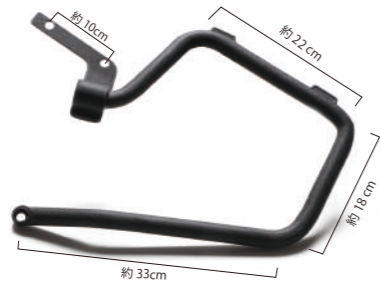
ドライカーボン
Rフェンダー
¥53,000 (税別)

FXDR 用パーツ専用ページ

FXDRの格好良さを壊さずに、スリムなボディを実現するバッグステー

2020827

サイドバッグステー
¥27,000 (税別)



● SOFTAIL 2018 ALL MODEL 使用可

見た目が重そうなカバーを外して、スッキリとオイルクーラーを石バネから保護

2018423

ドライカーボン
オイルクーラーカバー
¥34,000 (税別)



● SOFTAIL 2018 ALL MODEL 使用可

このパーツに変えるだけでバイクが10倍高級に見える

2018914

ドライカーボン
シフトパイプ225mm
¥12,000 (税別)



● SOFTAIL 2018 ALL MODEL 使用可

サイドカバーもカーボンにしてバイク全体をドライカーボンで覆う

2018918

ドライカーボン
サイドカバー
¥43,000 (税別)



ナンバーを横に持つことでちょっとひと味ちがう雰囲気に

2020831

サイドナンバーステーKIT
¥24,000 (税別)



滑らかにスマートなデザイン、シートポジションが前へ約5cm移動してハンドル・ブレーキ操作がしやすくなり、座面を低く細身にして足つきを向上



2018915

FXDR シングルシート
ビニールレザー
¥67,000 (税別)



高級感溢れるスウェード製、シートポジションが前へ約5cm移動してハンドル・ブレーキ操作がしやすくなり、座面を低く細身にして足つきを向上



2018915A

FXDR シングルシート
ウルトラスウェード
¥77,000 (税別)

▲ 純正タンデムシート加工
同じウルトラスウェード
に仕上げます
¥38,000 (税別)

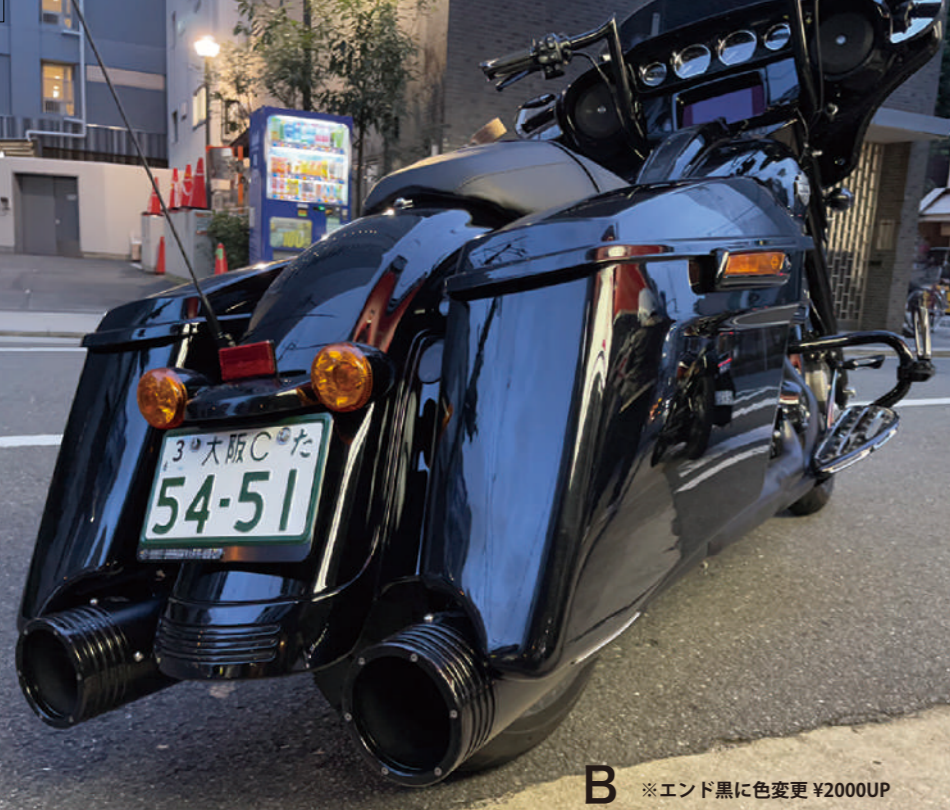


マフラー交換によって
マフラーがタンデムステップに
当たるので上に移動するステーです

20210007

タンデムステップ
移動ステー
¥9,000 (税別)

● SOFTAIL 2018 ALL MODEL 使用可



B ※エンド黒に色変更 ¥2000UP



B

世界一クラスの外径の大きさが出す「超重低音」
肉厚の真鍮素材と独自のインナーで
ハーレーらしい重低音でキレのある音質を実現。(規制外)。



B



B



A

バズーカ BRASS BAZOOKA

SLIP-ON 純正のエキパイにそのまま簡単取付

適合車種	
TOURING	ALL 年式・ALL モデル
TRIKE	ALL 年式・ALL モデル

金額	
A	バズーカ / クローム ¥169,000 (税別)
B	バズーカ / 黒 ¥197,000 (税別)



~ 2016 外径 120mm / 全長 800mm
2017~外径 120mm / 全長 750mm
TRIKE 用 外径 120mm / 全長 750mm

A

バズーカ / クローム

オプション 音が気になる方に！

20160012 バズーカ用消音器 ¥9,500 (税別) / 一本

20210001A FLH 2021~ガasket ¥7,200 (税別) / SET
※2021~年用ガasketは純正のをそのまま使ってください、
補修とかに必要な方はお買い求めください。

< 注意 > 2021~年エキパイ交換時に必要！

※ツーリングモデルはスリップオンでの使用は不要、
エキパイ交換時に必要。

20111029A O2 キャンセラー / 黒 ¥4,800 (税別) / 1 個



~ 2016 外径 120mm / 全長 800mm
2017~外径 120mm / 全長 750mm
TRIKE 用 外径 120mm / 全長 750mm

B

バズーカ / 黒

注文は車種・年式が必要です
(車種・年式によって仕様異なるため)



音の試聴↓



E



A

ベビーバズーカ BABY BAZOOKA

適合車種 ▶ 2018~ FXDR only

金額

- A
- ベビーバズーカ Slip-on/ クローム ¥108,000 (税別)
 - ベビーバズーカ Slip-on/ 黒 ¥118,000 (税別)



ベビーバズーカ Slip-on/ クローム

適合車種

SOFTAIL 2018~ FLFB(S)/FXBR(S)/FXLR(S)
FLSB/FXBB/FLDE/FLSL/FXDR
~2017 FLFB(S)/FXSB/FLSTC

DYNA 2007~2017 ALL MODEL

※但し、2012~2016 FLD/FXDL は取付不可です

金額

- B
- ベビーバズーカ / クローム ¥135,000 (税別)
 - ベビーバズーカ / 黒 ¥159,000 (税別)



ベビーバズーカ / クローム



ベビーバズーカ / 黒

テールアップバージョン

- C
- ベビーバズーカ UP テール / クローム ¥135,000 (税別)
 - ベビーバズーカ UP テール / 黒 ¥159,000 (税別)

世界一クラスの外径をソフトテイルモデルにも、超重低音です。



D



B



A

エキパイのヒートガードはノーマルを使用



ベビーバズーカ EX/ 黒

適合車種 ▶ 2018~ FXFB(S)/FXDR

金額

- D
- ベビーバズーカ EX/ クローム ¥163,000 (税別)
 - ベビーバズーカ EX/ 黒 ¥173,000 (税別)



ベビーバズーカ EX(ヒートガード付き) / 黒

適合車種 ▶ 2018~ FXBR(S)/FXFB(S) /FXDR
FLFB(S)

金額

- E
- ベビーバズーカ EX(ヒートガード付き) / クローム ¥194,000 (税別)
 - ベビーバズーカ EX(ヒートガード付き) / 黒 ¥213,000 (税別)



A



A



音が気になる方に！
オプション

20160013 ベビーバズーカ用消音器 ¥8,500 (税別) / 一本



チェックランプが点灯しなくなります。

2021年~には必要！

<注意>

20111027 O2キャンセラー ¥8,000 (税別) /Set

注文は車種・年式が必要です
(車種・年式によって仕様が異なるため)

音の試聴↓





B

車で言うとAMGかM、走り去る姿がそれを語る。
パワーと迫力の音質が好きな方に!



A



ブラス4 BRASS 4(four)

SLIP-ON → 純正のエキパイにそのまま簡単取付

・標準組込済排気穴径=9mm (変更不可)

適合車種

TOURING ALL年式・ALLモデル

金額

A	ブラス4 スラッシュ / クローム	¥135,000 (税別)
B	ブラス4 スラッシュ / 黒	¥165,000 (税別)
C	ブラス4 ストレート / クローム / 金エンド	¥145,000 (税別)
D	ブラス4 ストレート / クローム / 銀エンド	¥149,000 (税別)
E	ブラス4 ストレート / 黒 / 金エンド	¥175,000 (税別)
F	ブラス4 ストレート / 黒 / 黒エンド	¥179,000 (税別)

< 注意 > 2021~年エキパイ交換時に必要!

※ツーリングモデルはスリップオンでの使用は不要、エキパイ交換時に必要。



20111029A O2キャンセラー / 黒 ¥4,800 (税別) / 1個

オプション

音が気になる方に!



20170300 Brass4/baby76用消音器
¥6,500 (税別) / 一本

サイドバッグに干渉する場合に!



20120006ST CVO等サイドバック用マフラー取付ステー
¥6,500 (税別) / SET

20210001A FLH 2021~ガasket ¥7,200 (税別) / SET

※2021~年用ガasketは純正のをそのまま使ってください、補修とかに必要な方はお問い合わせください。

外径 76×155mm / 全長 780mm



A ブラス4 スラッシュ / クローム

B ブラス4 スラッシュ / 黒

外径 76×155mm / 全長 760mm



C ブラス4 ストレート / クローム / 金エンド

D ブラス4 ストレート / クローム / 銀エンド ※Dと同じ値段で黒エンドにも変更可能

外径 76×155mm / 全長 760mm



E ブラス4 ストレート / 黒 / 金エンド

F ブラス4 ストレート / 黒 / 黒エンド ※Fと同じ値段で銀エンドにも変更可能



A

爆音がダメな方に、品のある重低音がファットマンの魅力



B



B



B



※1本出し

26

ファットマン FAT-MAN

SLIP-ON → 純正のエキパイにそのまま簡単取付

- ・ ~2008 標準組込済排気穴径 = 6mm (4~12mm 変更可能)
- ・ 2009~ 標準組込済排気穴径 = 12mm

適合車種

TOURING ALL モデル ALL 年式
TRIKE ALL モデル ALL 年式

金額

- A ファットマン/クローム/クロームエンド ¥105,000 (税別)
- B ファットマン/クローム/黒エンド ¥105,000 (税別)
- C ファットマン/黒/黒エンド ¥125,000 (税別)

適合車種 (1本出し)

SOFTAIL FLSB 2018~
DYNA FLD 2012~2016
FXDL 2015~2016

金額

- A ファットマン/クローム/クロームエンド ¥63,000 (税別)
- B ファットマン/クローム/黒エンド ¥63,000 (税別)
- C ファットマン/黒/黒エンド ¥73,000 (税別)

< 注意 > 2021年~に必要! ※チューニング済みは不要

- ・ FLSB 用 O2 キャンセラー ¥4,800 (税別) / 黒 1 個
- ・ FLH 用 O2 キャンセラー ¥4,800 (税別) / 黒 1 個



※ツーリングモデルはスリップオンでの使用は不要、エキパイ交換時に必要。

オプション

- ✓ マフラー長さを -50mm~ +100mm の間で特注での製作 OK です! (表示価格の 10%UP)
- ✓ 純正のヒートガード塗装 ¥8,000 (税別) / 1 枚

エンドの変更

フィッシュエンド ¥18,000 (税別) / 1 個

オーダー時、クロームの場合 +18000 円 UP で変更可能

スラッシュエンド ¥6,500 (税別) / 1 個

オーダー時、クロームの場合、無料で変更可能

テーバードエンド ¥8,500 (税別) / 1 個

オーダー時、クロームの場合、無料で変更可能

音の試聴 ↓

注文は車種・年式が必要です
(車種・年式によって仕様が異なるため)



27

TOURING & TRIKE

FLSB 1本出し用

DYNA 1本出し用



ツーリングモデルでスタイリッシュな
デザインがお好みの方に!音質は低音です

アルティメット ULTIMATE

SLIP-ON 純正のエキパイにそのまま簡単取付

※写真は金エンド付きです
エンド無しのイメージ ▼



A アルティメットスラッシュ
クローム/金エンド

B アルティメットスラッシュ/黒



C アルティメットストレート
クローム/クロームエンド

D アルティメットストレート
クローム/黒エンド



E アルティメットストレート/黒/黒エンド

- ・ ~2008 標準組込済排気穴径 = 6mm (4~12mm 変更可能)
- ・ 2009~ 標準組込済排気穴径 = 12mm (4~12mm 変更可能)

適合車種

- TOURING** ALL モデル ALL 年式
TRIKE ALL モデル ALL 年式
SOFTAIL 左右出し用 ALL モデル 1995~2017

金額

- A アルティメットスラッシュ/クローム ¥85,000 (税別)
金エンド付 → ¥98,000 (税別)
- B アルティメットスラッシュ/黒 ¥100,000 (税別)
金エンド付 → ¥113,000 (税別)
- C アルティメットラウンド/クローム/クロームエンド ¥93,000 (税別)
- D アルティメットラウンド/クローム/黒エンド ¥93,000 (税別)
- E アルティメットラウンド/黒/黒エンド ¥105,000 (税別)

適合車種 (1本出し)

- SOFTAIL** FLSB 2018~
DYNA FLD 2012~2016
FXDL 2015~2016

金額

- A アルティメットスラッシュ/クローム ¥53,000 (税別)
金エンド付 → ¥60,000 (税別)
- B アルティメットスラッシュ/黒 ¥61,000 (税別)
金エンド付 → ¥68,000 (税別)
- C アルティメットラウンド/クローム/クロームエンド ¥56,000 (税別)
- D アルティメットラウンド/クローム/黒エンド ¥56,000 (税別)
- E アルティメットラウンド/黒/黒エンド ¥64,000 (税別)

< 注意 > 2021年~に必要! ※チューニング済みは不要

チェックランプが点灯しなくなります。

・ O2 キャンセラー ¥8,000 (税別) / Set

・ FLH・FLSB 用 O2 キャンセラー ¥4,800 (税別) / 黒 1個



オプション

✓ マフラー長さを -50mm~ +100mm の間で
特注での製作 OK です! (表示価格の 10%UP)

✓ 純正のヒートガード塗装 ¥8,000 税別 / 1枚

注文は車種・年式が必要です
(車種・年式によって仕様異なるため)

TOURING & TRIKE

SOFTAIL 左右/1本出し用

DYNA 1本出し用



クラシックなカスタムに最適なハーレーらしいグライドマフラー



グライド GLIDE SERIES

SLIP-ON 純正のエキパイにそのまま簡単取付

標準組込済排気穴径=6mm (4~12mm 変更可能)



A グライドフィッシュ / クローム グライドフィッシュ / 黒



B グライドスラッシュ / クローム グライドスラッシュ / 黒



C グライドストレート / クローム グライドストレート / 黒



D グライドテーパー / クローム グライドテーパー / 黒



E グライドシガー / クローム グライドシガー / 黒

適合車種

TOURING ALL モデル 1995~2016
 TRIKE ALL モデル 1995~2016
 SOFTAIL 左右出し用 ALL モデル ALL 年式

金額

A	グライドフィッシュ / クローム	¥85,000 (税別)
	グライドフィッシュ / 黒	¥101,000 (税別)
B	グライドスラッシュ / クローム	¥80,000 (税別)
	グライドスラッシュ / 黒	¥96,000 (税別)
	金エンド付 →	¥95,000 (税別)
	金エンド付 →	¥106,000 (税別)
C	グライドストレート / クローム	¥83,000 (税別)
	グライドストレート / 黒	¥99,000 (税別)
D	グライドテーパー / クローム	¥83,000 (税別)
	グライドテーパー / 黒	¥99,000 (税別)
E	グライドシガー / クローム	¥83,000 (税別)
	グライドシガー / 黒	¥99,000 (税別)

適合車種 (1本出し)

SOFTAIL 1本出し用 ALL モデル ~2017/2021~
 DYNA FLD 2012~2016
 FXDL 2015~2016

金額

A	グライドフィッシュ / クローム	¥48,000 (税別)
	グライドフィッシュ / 黒	¥55,000 (税別)
B	グライドスラッシュ / クローム	¥48,000 (税別)
	グライドスラッシュ / 黒	¥55,000 (税別)
	金エンド付 →	¥52,000 (税別)
	金エンド付 →	¥59,000 (税別)
C	グライドストレート / クローム	¥48,000 (税別)
	グライドストレート / 黒	¥55,000 (税別)
D	グライドテーパー / クローム	¥48,000 (税別)
	グライドテーパー / 黒	¥55,000 (税別)
E	グライドシガー / クローム	¥48,000 (税別)
	グライドシガー / 黒	¥55,000 (税別)

< 注意 > 2021年~に必要!

チェックランプが点灯しなくなります。

- ・O2センサー ¥8,000 (税別) / Set
- ・1本出し用 O2センサー ¥4,800 (税別) / 1個



補修パーツ

20050245	FLH用バンドステー	¥3,800 (税別) / 1個
20050243	SOFTAIL用バンドステー	¥3,800 (税別) / 1個

オプション

- ✓ マフラー長さを -50mm~ +100mm の間で特注での製作 OK です! (表示価格の 10%UP)
- ✓ レールステー仕様 + ¥3,000 税別
※2018~SOFTAIL 用左右出し仕様は最初からレールステー仕様になります
- ✓ 磨き仕上げ (バフ) も出来ます
- ✓ 純正のヒートガード塗装 ¥8,000 税別 / 1枚

TOURING & TRIKE

SOFTAIL 左右 / 1本出し用

DYNA 1本出し用

音の試聴 ↓

注文は車種・年式が必要です
 (車種・年式によって仕様が異なるため)





シンプルスタイルがミニマリストの
カスタムライドを演出します。
音質は深みのある低音です



D ※ギルシールド装着



※エンド色(クローム)
変更 ¥2000UP

90 シリーズ

SLIP-ON 純正のエキパイにそのまま簡単取付

標準組込済排気穴径=8mm(4~12mm 変更可能)



A 90 スラッシュ/クローム
金エンド

B 90 スラッシュ/黒/金エンド



C 90 ストレート/クローム
クロームエンド

D 90 ストレート/クローム
黒エンド



E 90 ストレート/黒/黒エンド

適合車種

SOFTAIL (TC) FLSTN 2007~2016
FLS 2012~2016 / FLSS 2016
FLSTSB 2008~2011
FXS 2011~2013

FLSTF 2007~2017
FLS,FLSS,SLSTN 2017


SOFTAIL (M8) ALL モデル 2018~

金額

A 90 スラッシュ/クローム/金エンド	¥93,000 (税別)
B 90 スラッシュ/黒/金エンド	¥108,000 (税別)
C 90 ストレート/クローム/クロームエンド	¥93,000 (税別)
D 90 ストレート/クローム/黒エンド	¥93,000 (税別)
E 90 ストレート/黒/黒エンド	¥108,000 (税別)

< 注意 > 2021年~に必要! ※チューニング済みは不要
チェックランプが点灯しなくなります。

O2キャンセラー ¥8,000 (税別) /Set



- オプション**
- マフラー長さを -50mm~ +100mm の間で
特注での製作 OK です! (表示価格の 10%UP)
 - 純正のヒートガード塗装 ¥8,000 税別 /1 枚
 - スラッシュエンドの色変更 (クローム or 黒)
¥2,000 税別 /1SET
 - 磨き仕上げ(パフ)も出来ます



20160026
90用ギルスリットシールド/クローム
¥17,000 (税別) /一組

20160026A
90用ギルスリットシールド/黒
¥29,000 (税別) /一組

注文は車種・年式が必要です
(車種・年式によって仕様が異なるため)



※ギルスリットシールド装着

B



形は小さながらも、出す音は
ブラス76・63シリーズで一番の重低音

B



E



※ギルスリットシールド装着

A

ベビー 76/63 シリーズ

SLIP-ON → 純正のエキパイにそのまま簡単取付

・標準組込済排気穴径=9mm (変更不可)

※写真は金エンド付きです
エンド無しのイメージ

外径 76mm/ 全長 455mm



A ベビー 76 スラッシュ / クローム

B ベビー 76 スラッシュ / 黒

適合車種

- SOFTAIL** ALL モデル ALL 年式 (FLSB を除く)
- DYNA** FXD, FXDB, FXDC, FXDF, FXDWG - All 年式
FXDL 1995~2014 / 2017
- XL** ALL モデル ALL 年式

金額

- A ベビー 76 スラッシュ / クローム エンド無し ¥78,000 (税別)
金エンド付き ¥88,000 (税別)
- B ベビー 76 スラッシュ / 黒 エンド無し ¥88,000 (税別)
金エンド付き ¥98,000 (税別)

外径 76mm/ 全長 415mm



C ベビー 76 ストレート / クローム

D ベビー 76 ストレート / 黒

- C ベビー 76 ストレート / クローム ¥83,000 (税別)
- D ベビー 76 ストレート / 黒 ¥98,000 (税別)

- E ベビー 63 スラッシュ / クローム ¥83,000 (税別)
- F ベビー 63 スラッシュ / 黒 ¥98,000 (税別)

< 注意 > 2021 年 ~ に 必要 ! ※チューニング済みは不要
チェックランプが点灯しなくなります。

O2 キャンセラー ¥8,000 (税別) / Set



外径 63mm/ 全長 455mm



E ベビー 63 スラッシュ / クローム

F ベビー 63 スラッシュ / 黒

オプション1 音が気になる方に!

- 20170300 Brass4/ ベビー 76 用消音器 ¥8,500 (税別) / 一本
- 20170300A ベビー 63 用消音器 ¥8,500 (税別) / 一本

オプション2

- 純正のヒートガード塗装 ¥8,000 税別 / 1 枚
- エンドの色変更 (クローム or 黒) ¥2,000 税別 / 1 SET
- 磨き仕上げ (パフ) も出来ます



オプション3 ヒートガードでやけど防止・見た目も更にカッコ良く!



ベビー 76 スラッシュ
ギルスリットシールド / クローム
¥33,000 (税別) / 一組

ベビー 76 スラッシュ
ギルスリットシールド / 黒
¥48,000 (税別) / 一組

ベビー 63 スラッシュ
ギルスリットシールド / クローム
¥33,000 (税別) / 一組

ベビー 63 スラッシュ
ギルスリットシールド / 黒
¥48,000 (税別) / 一組

音の試聴↓

注文は車種・年式が必要です
(車種・年式によって仕様異なるため)





プラス独特の品のある低音マフラー
音量を抑えたい方に!
6種類からお選びください!

A メッキエンド追加 ¥12000UP
ギルシールド黒装着



B



A



B



A

76 シリーズ Part.1

SLIP-ON → 純正のエキパイにそのまま簡単取付

・標準組込済排気穴径 = 6mm (4~12mm 変更可能)



適合車種

- SOFTAIL** ALL モデル ALL 年式 (FLSB を除く)
- 注意** SOFTAIL TC88 のファットボーイ・デュースは仕様違いのため、表示価格より ¥3,000 UP になります。
- DYNA** FXD, FXDB, FXDC, FXDF, FXDWG - ALL 年式
FXDL 1995~2014 / 2017
- XL** ALL モデル ALL 年式

金額

A 76 スラッシュ / クローム	エンド無し	¥70,000 (税別)
	金エンド付き	¥80,000 (税別)
76 スラッシュ / 黒	エンド無し	¥85,000 (税別)
	金エンド付き	¥95,000 (税別)
B 76 ストレート / クローム	¥73,000 (税別)	
	76 ストレート / 黒	

< 注意 > 2021 年 ~ に必要! ※チューニング済みは不要

チェックランプが点灯しなくなります。

O2 キャンセラー ¥8,000 (税別) / Set



オプション 1

- マフラー長さを -50mm ~ +100mm の間で特注での製作 OK です! (表示価格の 10%UP)
- 純正のヒートガード塗装 ¥8,000 税別 / 1 枚
- エンドの色変更 (クローム or 黒) ¥2,000 税別 / 1SET
- 磨き仕上げ (パフ) も出来ます

オプション 2 ヒートガードでやけど防止・見た目も更にカッコ良く!



音の試聴↓



注文は車種・年式が必要です
(車種・年式によって仕様が異なるため)



E



F



プラス独特の品のある低音マフラー
音量を抑えたい方に!
6種類からお選びください!

D



38 Drag

76 シリーズ Part 2

SLIP-ON → 純正のエキパイにそのまま簡単取付

・標準組込済排気穴径 = 6mm (4~12mm 変更可能)



D シガー / クローム

シガー / 黒



E スーパープラス / クローム

スーパープラス / 黒



F テーパー Slash / クローム

テーパー Slash / 黒

適合車種

SOFTAIL ALL モデル ALL 年式 (FLSB を除く)

注意 SOFTAIL TC88 のファットボーイ・デュースは仕様違いのため、表示価格より ¥3,000 UP になります。

DYNA FXD, FXDB, FXDC, FXDF, FXDWG - ALL 年式
FXDL 1995~2014 / 2017

XL ALL モデル ALL 年式

金額

D シガー / クローム	¥73,000 (税別)
シガー / 黒	¥88,000 (税別)
E スーパープラス / クローム	¥73,000 (税別)
スーパープラス / 黒	¥88,000 (税別)
F テーパー Slash / クローム	¥70,000 (税別)
テーパー Slash / 黒	¥85,000 (税別)

< 注意 > 2021 年 ~ に必要! ※チューニング済みは不要

チェックランプが点灯しなくなります。

O2 キャンセラー ¥8,000 (税別) / Set



オプション

- マフラー長さを -50mm ~ +100mm の間で特注での製作 OK です! (表示価格の 10%UP)
- 純正のヒートガード塗装 ¥8,000 税別 / 1 枚
- エンドの色変更 (クローム or 黒) ¥2,000 税別 / 1SET
- 磨き仕上げ (パフ) も出来ます



ドラッグ Drag

外径 50.8mm / 全長 530mm

・標準組込済排気穴変更不可



ドラッグ / パフ

ドラッグ / クローム

ドラッグ / 黒

適合車種

SOFTAIL ALL モデル ALL 年式 (FLSB を除く)

注意 SOFTAIL TC88 のファットボーイ・デュースは仕様違いのため、表示価格より ¥3,000 UP になります。

DYNA FXD, FXDB, FXDC, FXDF, FXDWG - ALL 年式
FXDL 1995~2014 / 2017

XL ALL モデル ALL 年式

金額

ドラッグ / パフ	¥45,000 (税別)
ドラッグ / クローム	¥48,000 (税別)
ドラッグ / 黒	¥59,000 (税別)

音の試聴 ↓

注文は車種・年式が必要です
(車種・年式によって仕様異なるため)





D
細身で個性溢れるデザインを種類用意、昔のハーレースタイルを再現したマフラー!音質は低音です



A



B



C



E

63 シリーズ (Wildシリーズ)

SLIP-ON → 純正のエキパイにそのまま簡単取付

・標準組込排気穴径 = 6mm (4~12mm 変更可能)



A 63 スラッシュ / クローム 63 スラッシュ / 黒



B 63 ストレート / クローム 63 ストレート / 黒



C ナローコーン / クローム ナローコーン / 黒



D テーバード / クローム テーバード / 黒



E ナロースラッシュ / クローム ナロースラッシュ / 黒

適合車種

- SOFTAIL** ALL モデル ALL 年式 (FLSB を除く)
注意 SOFTAIL TC88 のファットボーイ・デューズは仕様違いのため、表示価格より ¥3,000 UP になります。
- DYNA** FXD, FXDB, FXDC, FXDF, FXDWG - All 年式
FXDL 1995~2014 / 2017
- XL** ALL モデル ALL 年式

金額

A 63 スラッシュ / クローム	エンド無し	¥65,000 (税別)
	金エンド付き	¥78,000 (税別)
63 スラッシュ / 黒	エンド無し	¥83,000 (税別)
	金エンド付き	¥95,000 (税別)
B 63 ストレート / クローム	¥68,000 (税別)	
	63 ストレート / 黒 ¥85,000 (税別)	
C ナローコーン / クローム	エンド無し	¥65,000 (税別)
	金エンド付き	¥78,000 (税別)
ナローコーン / 黒	エンド無し	¥83,000 (税別)
	金エンド付き	¥95,000 (税別)
D テーバード / クローム	¥68,000 (税別)	
	テーバード / 黒 ¥85,000 (税別)	
E ナロースラッシュ / クローム	エンド無し	¥65,000 (税別)
	金エンド付き	¥78,000 (税別)
ナロースラッシュ / 黒	エンド無し	¥83,000 (税別)
	金エンド付き	¥95,000 (税別)

< 注意 > 2021 年 ~ に 必要 ! ※チューニング済みは不要
チェックランプが点灯しなくなります。

O2 キャンセラー ¥8,000 (税別) / Set



オプション

マフラー長さを -50mm ~ +100mm の間で
特注での製作 OK です! (表示価格の 10%UP)

- 純正のヒートガード塗装 ¥8,000 税別 / 1 枚
- エンドの色変更 (クローム or 黒) ¥2,000 税別 / 1SET
- 磨き仕上げ (パフ) も出来ます



音の試聴 ↓



注文は車種・年式が必要です
(車種・年式によって仕様が異なるため)



B

スピード感溢れるデザインのV-SPEED、最高のパワーを出してくれます。ディスクで音量・排気率を調整できます。メガオープンに交換すれば音質は重られます。



A



C



D

V-SPEED (XL 専用)



R用ヒートガード
¥18,000 (税別)

A V-SPEED 2-1/ ステンレス製 / パフ



R用ヒートガード
¥18,000 (税別)

B V-SPEED 2-2/ ステンレス製 / パフ

適合車種 **XL ALLモデル 2004~**
フォワードステップの車種も取付OK

金額

A V-SPEED 2-1/ ステンレス製 / パフ ¥135,000 (税別)
V-SPEED 2-1/ ステンレス製 / 黒 ¥156,000 (税別)

B V-SPEED 2-2/ ステンレス製 / パフ ¥145,000 (税別)
V-SPEED 2-2/ ステンレス製 / 黒 ¥172,000 (税別)

注意

2014以降に取付ける場合
M12-02 センサーアダプター
2個必要です ¥3,600 (税別)

オプション 音を更に大きく!



20090027A
メガオープンエンド / アルミ
¥8,800 (税別) / 1個

20090029
メガオープンエンド黒
¥9,800 (税別) / 1個

V-FIGHTER (VROD 専用)



C VR V-ファイター / アルミ製
パフ



VR V-ファイター / アルミ製
黒

適合車種 VRSCD/VRSCDX/VRSCR 2006~2017
VRSVA 2014~2017

金額

C VR V-ファイター / アルミ製 / パフ ¥75,000 (税別)
VR V-ファイター / アルミ製 / 黒 ¥80,000 (税別)

V-FIGHTER (BUELL 専用)



D Buell V-ファイター / アルミ製
パフ



Buell V-ファイター / アルミ製
黒

適合車種

BUEEL S1 1996~1999 ,S1W 1998~1999
M2 1997~2002 ,X1 1999~2002

金額

D Buell V-ファイター / アルミ製 / パフ ¥59,000 (税別)
Buell V-ファイター / アルミ製 / 黒 ¥63,000 (税別)

S1 1996~1999/M2 1997~2002/X1 2001~2002
の付属パイプ (接合径: 小)

S1W 1998~1999 /X1 1999~2000
の付属パイプ (接合径: 大)

音の試聴↓

注文は車種・年式が必要です
(車種・年式によって仕様が異なるため)



XL
VROD
BUELL

マフラーエンド - Muffler End

ブラスマフラーの特徴部品でマフラーをよりアピールします。

<p>スラッシュエンド76 76 スラッシュ・ベビー 76 スラッシュ用</p> <p>2013030AC スラッシュエンド76/クローム ¥10,500 (税別) /1個 2013030AB スラッシュエンド76/黒 ¥11,500 (税別) /1個 2013030A スラッシュエンド76/金 ¥9,500 (税別) /1個</p>	<p>スラッシュエンド63 63 スラッシュ・ベビー 63 スラッシュ用</p> <p>2013030C スラッシュエンド63/クローム ¥10,500 (税別) /1個 2013030D スラッシュエンド63/黒 ¥11,500 (税別) /1個 2013030B スラッシュエンド63/金 ¥9,500 (税別) /1個</p>
<p>プラスエンド76 76 ストレート・ベビー 76 ストレート・グライドストレート・プラス4用</p> <p>20050593A プラスエンド76/クローム ¥7,500 (税別) /1個 20050593B プラスエンド76/黒 ¥8,000 (税別) /1個 20050593 プラスエンド76/金 ¥6,500 (税別) /1個</p>	<p>プラスエンド63 63 ストレート用</p> <p>2013029 プラスエンド63/クローム ¥5,800 (税別) /1個 2013030 プラスエンド63/黒 ¥6,200 (税別) /1個 2013028 プラスエンド63/金 ¥5,000 (税別) /1個</p>
<p>ナロースラッシュエンド ナロースラッシュ専用</p> <p>2013203 ナロースラッシュエンド/金 ¥7,000 (税別) /1個 2013204 ナロースラッシュエンド/クローム ¥8,000 (税別) /1個 2013205 ナロースラッシュエンド/黒 ¥8,500 (税別) /1個</p>	<p>ナローコーンエンド ナローコーン専用</p> <p>2013206 ナローコーンエンド / 金 ¥7,000 (税別) /1個 2013207 ナローコーンエンド / クローム ¥8,000 (税別) /1個 2013208 ナローコーンエンド / 黒 ¥8,500 (税別) /1個</p>
<p>ファットマンエンド ファットマン用</p> <p>20080138A ファットマンエンド/クローム ¥14,000 (税別) /1個 20080138B ファットマンエンド/黒 ¥14,000 (税別) /1個</p>	<p>90スラッシュエンド プラス 90 スラッシュ用</p> <p>2013200 90スラッシュエンド/金 ¥11,500 (税別) /1個 2013201 90スラッシュエンド/クローム ¥12,500 (税別) /1個 2013202 90スラッシュエンド/黒 ¥13,000 (税別) /1個</p>
<p>アルティメットエンド アルティメット用</p> <p>2011006 アルティメットエンド/クローム ¥12,000 (税別) /1個 2011007 アルティメットエンド/黒 ¥12,000 (税別) /1個</p>	<p>バズーカエンド バズーカ用</p> <p>20160007 バズーカエンド/クローム ¥16,000 (税別) /1個 20160007B バズーカエンド/黒 ¥16,000 (税別) /1個 20160007A バズーカショートエンド/クローム ¥9,500 (税別) /1個 20160006 バズーカエンド金リング ¥11,000 (税別) /1個</p>

SST & その他補修部品

元々はスーパートラップマフラーのディスクを隠すために開発、現在はV-SPEEDシリーズに全て取付けられています。内蔵されているディスクによって音量を調整可能のほか、別売のメガオープンエンドに換えると音量は更に大きくなります。



SSTスーパーサイレンサー



※ディスク 14枚付属

- 20050430 SSTスーパーサイレンサー/アルミ ¥27,000 (税別)
- 20050430C SSTスーパーサイレンサー/黒 ¥33,000 (税別)

補修

- 20070042 ・クローズディスク ¥1,800
- 20070041 ・オープンディスク ¥600
- 20070043B ・ディスク取付ボルト & ナット ¥600 / 3set
- 20050430A ・SST 単体 / 銀 ¥18,000
- 20050430B ・SST 単体 / 黒 ¥21,000

V-Speed 専用パーツ (P11/P39)

装着写真↓ 音を更に大きく! 装着写真↓

20090027A メガオープンエンド/アルミ ¥8,800 (税別) /1個
20090027A メガオープンエンド/黒 ¥9,800 (税別) /1個

より締め付け力が強いマフラーバンド

20200826	マフラーバンド40~43mm ¥1,800 (税別) /1個	20200826E	マフラーバンド59~63mm ¥2,400 (税別) /1個
20200826A	マフラーバンド43~47mm ¥1,800 (税別) /1個	20200826F	マフラーバンド63~68mm ¥2,400 (税別) /1個
20200826B	マフラーバンド47~51mm ¥2,400 (税別) /1個	20200826G	マフラーバンド68~73mm ¥2,800 (税別) /1個
20200826C	マフラーバンド51~55mm ¥2,400 (税別) /1個	20200826H	マフラーバンド73~79mm ¥2,800 (税別) /1個
20200826D	マフラーバンド55~59mm ¥2,400 (税別) /1個	20200826J	マフラーバンド79~85mm ¥2,800 (税別) /1個

2017年以降のXL~と2018年以降のSOFTAILからガスケットがつくようになりました、その補修部品です

20160030 ガスケット ¥2,400 (税別) /1個

2021年以降のツーリングモデル用です

20210001 ガスケット FLH 2021~ ¥4,000 (税別) /1個

- 20101119 O2センサーボス用M12ボルト/ステンレス ¥1,800 (税別) /1個
- 20101118 O2センサーボス用M18ボルト/ステンレス ¥1,800 (税別) /1個
- 20101111C O2センサーボス/ステンレス ¥1,800 (税別) /1個
- 20101111B O2センサーボス/鉄 ¥1,600 (税別) /1個
- 20111023 18mm → 12mm O₂変換アダプター ¥1,800 (税別) /1個

今はツーリングのマフラーのみに取付けてます、補修にお使いください

20050589 インレットスリーブ ¥2,600 (税別) /1個

マフラー用補修パーツ

延長パイプ&ブラケットなど

● ALL モデル ALL 年式に対応

20070027	延長パイプ 50mm	¥6,000 (税別)
20070026	延長パイプ 100mm	¥6,300 (税別)
20050248	延長パイプ 150mm	¥6,500 (税別)
20050248D	延長パイプ 200mm	¥7,000 (税別)
20050248C	延長パイプ 250mm	¥7,500 (税別)
20050248F	延長パイプ 300mm	¥8,000 (税別)
20050248G	延長パイプ 350mm	¥8,500 (税別)
20050247	延長パイプ 380mm	¥9,000 (税別)

マフラーを後方に延ばしたい時に使用します

※延長したサイズの表記です
・マフラーバンド付属
・全て1本の価格です



BE-PROCH

● TOURING 右側 2017~

左側は純正 or 上記の延長パイプを使用して下さい

2017200	FLH 延長パイプ 50mm	¥8,500 (税別)
2017201	FLH 延長パイプ 100mm	¥9,500 (税別)
2017202	FLH 延長パイプ 150mm	¥10,500 (税別)
2017203	FLH 延長パイプ 200mm	¥11,500 (税別)
2017204	FLH 延長パイプ 250mm	¥13,000 (税別)

2017年以降のツーリングモデルのエキパイは右側が太いので、それ用の延長パイプ。左側は通常の延長パイプを使用してください。

※延長したサイズの表記です
・マフラーバンド付属
・全て1本の価格です



XL

2003年までのXL純正マフラスターと同形です補修用にお使いください。

20050237A	XL 用サポートステー ~2003	¥21,000 (税別)
-----------	-------------------	--------------

SOFTAIL

EVOの純正サポートチューブと同形です補修用にお使いください。

20050249	ソフトール用サポートチューブ	¥18,000 (税別) / 1本
----------	----------------	-------------------

DYNA

DYNAのマフラーはフレームに固定されてないので、走行中に脱落する事があります、その防止にお使いください。

20050239B	FXD 用脱落防止ステー	¥3,800 (税別)
-----------	--------------	-------------

DYNA

DYNAの純正ブラケットと同形、前後のマフラーを繋ぐパーツ、補修用にお使いください。

20111009	FXD 用連結ブラケット	¥18,000 (税別) / 1台分
----------	--------------	--------------------

ブルスマフラーをステーに固定するボルト・ナット 35mmがFXD用で、16mmがそれ以外の車種用です。

2013107	取付根角ボルト 35mm	¥1,800 (税別) / 4set
2013107B	取付根角ボルト 16mm	¥1,600 (税別) / 4set

ブルスマフラーのインナーサイレンサーを固定するボルト・ナット

20050345A	インナー取付ボルト・ナットセット	¥300 (税別) / 各1個 set
-----------	------------------	---------------------

インナーサイレンサー 音量変更 & 車検対応消音器 INNERSILENCER

インナーは標準排気穴径より大きくまたは小さくする事はより手軽に排気の音量・効率を変えることが可能です。例えば排気穴の径を大きくした場合、音量が上がり低音が強調された音質になります。既にブルスマフラーシリーズをご購入された方で排気の音量・効率を変更したい場合は交換用のインナーサイレンサーをお求めください。また、排気穴径はご注文時に変更する事が可能です。

標準タイプ	オールモデル用 / 約 98db~106db でハーレーらしい音量のインナーサイレンサー
20050348	アルティメットストレート/グライドシガー用 排気穴径 4~12mm から選べます (標準 6mm) ¥6,000 (税別) / 1本
20050350	グライドテーパー/グライドフィッシュ用 ¥6,000 (税別) / 1本 排気穴径 4~12mm から選べます (標準 6mm)
20050349	グライドスラッシュ用 ¥7,500 (税別) / 1本 排気穴径 4~12mm から選べます (標準 6mm)
20050349B	グライドストレート用 ¥7,500 (税別) / 1本 排気穴径 4~12mm から選べます (標準 6mm)
20080141	ファットマン用 ¥8,500 (税別) / 1本
2015002	アルティメットスラッシュ用 ¥7,500 (税別) / 1本
20080141B	ファットマン用 ストレートBig-インナー ※エンドの加工必要 ¥6,000 (税別) / 1本
2013027	グラスール ¥2,000 (税別) / 1本
(76シリーズ・63シリーズ)	
20050345	シガー・テーパー・ナロースラッシュ ナローコン・スーパープラス・テーパー・スラッシュ フィッシュ用 排気穴径 4~12mm から選べます (標準 6mm) ¥5,000 (税別) / 1本
20050346	63スラッシュ/63ストレート用 ¥6,500 (税別) / 1本 排気穴径 4~12mm から選べます (標準 6mm)
20050347	76スラッシュ用 ¥6,500 (税別) / 1本 排気穴径 4~12mm から選べます (標準 6mm)
20050347B	76ストレート用 ¥6,500 (税別) / 1本 排気穴径 4~12mm から選べます (標準 6mm)
2018405	90スラッシュ用 ¥8,500 (税別) / 1本 排気穴径 4~12mm から選べます (標準 6mm)
2018406	90ストレート用 ¥5,000 (税別) / 1本 排気穴径 4~12mm から選べます (標準 6mm)
2015006	ベビープラス63 ¥8,500 (税別) / 1本 ※ベビープラスの穴径 9mm 固定になります
2015005	ベビープラス76・プラス4 ¥8,500 (税別) / 1本 ※ベビープラスの穴径 9mm 固定になります
2015007	ドラッグ用 ¥6,500 (税別) / 1本 ※ドラッグのインナー径は固定になります

規制対応タイプ	
アルティメット/Gシガー/Gテーパー/Gフィッシュ用	
触媒付94db ¥11,000 (税別) / 1本	触媒付99db ¥11,000 (税別) / 1本 触媒無99db(4mm) ¥6,000 (税別) / 1本
グライドスラッシュ・ストレート/アルティメットスラ用	
触媒付94db ¥12,500 (税別) / 1本	触媒付99db ¥12,500 (税別) / 1本 触媒無99db(4mm) ¥7,500 (税別) / 1本
ファットマン用	
触媒付94db ¥13,000 (税別) / 1本	触媒付99db ¥13,000 (税別) / 1本 触媒無99db(4mm) ¥8,500 (税別) / 1本
フィッシュ・シガー・テーパー・ナロースラッシュ ナローコン・スーパープラス・テーパー・スラッシュ用	
触媒付94db ¥7,500 (税別) / 1本	触媒付99db ¥7,500 (税別) / 1本 触媒無99db ¥5,000 (税別) / 1本
76スラッシュ・ストレート/63スラッシュ用	
触媒付94db ¥9,000 (税別) / 1本	触媒付99db ¥9,000 (税別) / 1本 触媒無99db ¥6,500 (税別) / 1本
消音器	
20160012	バスーカ用消音器 ¥9,500 (税別) / 1本
20160013	ベビーバスーカ消音器 ¥8,500 (税別) / 1本
20170300	ベビープラス76用消音器 ¥8,500 (税別) / 1本
20170300A	ベビープラス63用消音器 ¥8,500 (税別) / 1本

オールモデル用 / 約 92db~98db で音量、排ガス規制に対応、また一部車種の車検に対応したインナーサイレンサー標準タイプとは違う構造です。触媒は溶接されています。

近接騒音で計測した音量です、目安にしてください

表3 近接騒音	規制対応タイプ			標準タイプ (とその他の穴径のインナー)				
	94 Inner	99 Inner	4mm Inner	6mm Inner 標準組込済	8mm Inner	10mm Inner	12mm Inner	オープン
XL883	91~92	95~97	97~98	100~101	102~103	103~104	104~105	106~
XL1200	92~93	96~98	98~99	101~102	103~104	104~105	105~106	106~
FXD/FXDF	93~94	96~98	98~99	100~101	101~102	102~103	103~104	105~
ソフトール	92~93	96~98	98~99	100~101	101~102	102~103	103~104	105~
FLH~08	92~93	92~93	94~96	97~99	100~101	101~102	102~103	104~
FLD	FLH09~		車検対応	94~95	95~96	96~97	標準組込済 97~98	100~101

規制対応マフラー、又はインナーサイレンサーをオーダー頂いた際に、ご要望があれば、排ガス成績表を無料で発行しております。排ガス成績表のみの発行に関しては1部¥500(税別)で販売しております。排ガス試験成績表は下記表の型式のみ出ます。

排出ガス試験成績表が出る車種一覧表







- ・FLSTS (BRY) / FLSTN(BNY) / FLST(JEY) / FLSTF(BMY) / FLSTC(BJY) / FXSTD(JBB) / FXSTB(BTY) / FXSTS(BLY)
- ・'07-FLSTF(BX5) / '07-FXSTC(JL5) / '07-FLSTC(BW5)
- ・FLHRS(FXV) / FLHRC(FRW) / FLTRI(FSW) / FLHR(FDV)
- ・FXDL(GDV) / FXD(GHV) / FXD35H(GW1) / FXDC(GTV)
- ・XL1200(CLP)

マフラー用補修パーツ(インナー)

STAY- 車種別純正エキパイ用スリップオンマフラー取付ステー

※ここに掲載されている部品は、マフラーを購入された際に付属されています。
補修や車両を変更する場合などに別途購入して頂けます。
なお、ここにない車種年式はマフラー本体が専用品となっています。

XL			
1986~2003 ¥7,000 (税別)	2004~2013 ¥7,500 (税別)	2014~2016 ¥7,000 (税別)	2017~ガスケット付 ¥11,000 (税別)
 AA	 A	 B	 BB

DYNA		
V-SPEED 用 FLD 2012~ FXDL 2015~2016 ¥7,000 (税別)	FLD 2012~2016 FXDL 2015~2016 ¥7,000 (税別)	FXDF/FXDWG 2008~2017 FXDLS 2016~2017 ¥7,000 (税別)
 CC	 C	 B
1995~2016 その他の DYNA ¥3,800 (税別)	2017 FXDB・FXDL ¥8,400 (税別)	1995~2017 その他の DYNA DYNA 用 取付ボルト・ナットセット ¥1,800 (税別)
 A	 A	 A

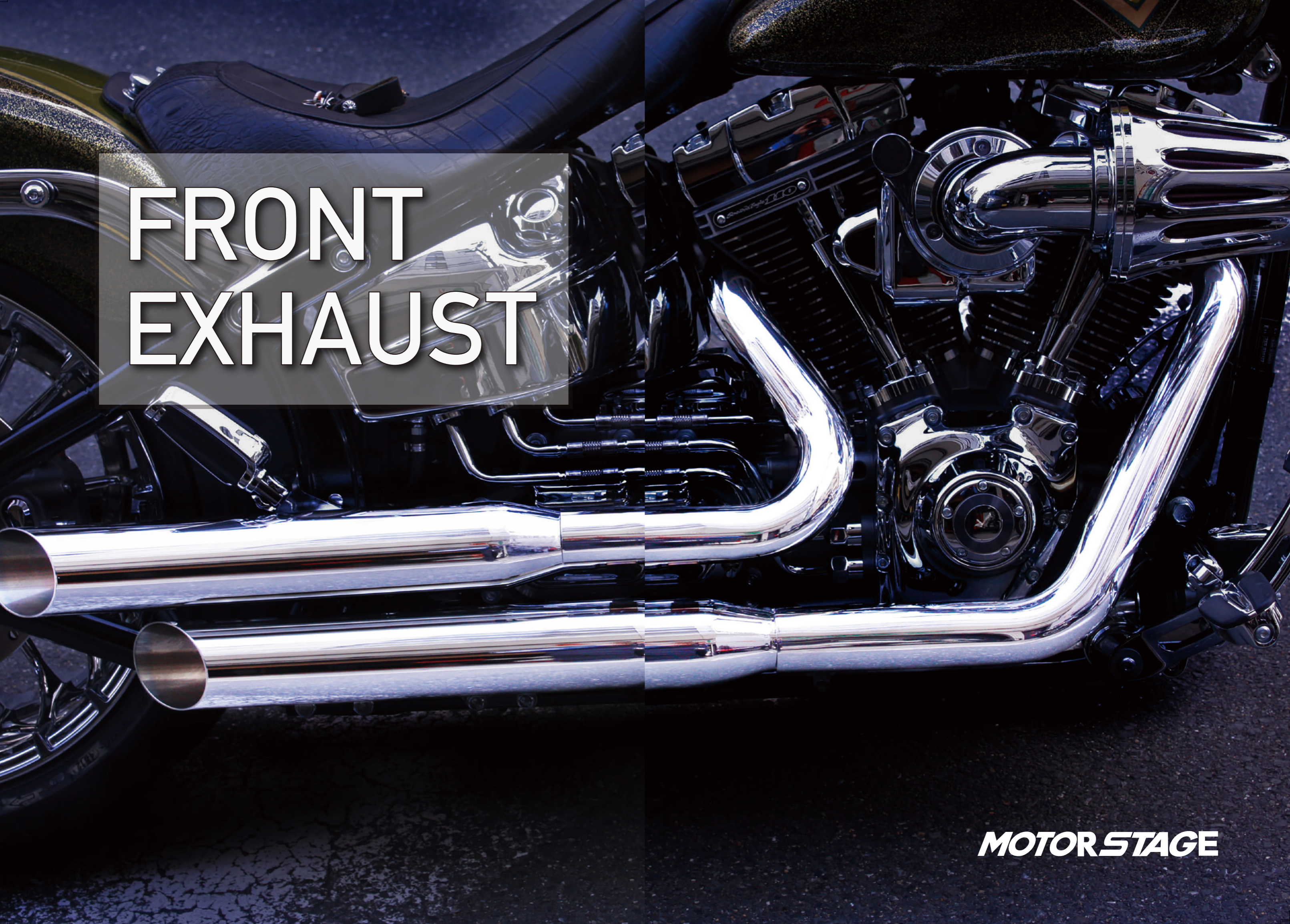
STAY- 車種別純正エキパイ用スリップオンマフラー取付ステー

※ここに掲載されている部品は、マフラーを購入された際に付属されています。
補修や車両を変更する場合などに別途購入して頂けます。
なお、ここにない車種年式はマフラー本体が専用品となっています。

SOFTAIL			
その他のソフトール 2000~2006 ホールキャップ付 ¥7,500 (税別) 2007~2016 ¥7,000 (税別) 2017 ガスケット付 ¥11,000 (税別)	その他のソフトール、FLSTF 1984~1999 ¥7,000 (税別) FLSTF 2000~2006 延長パイプ・バンド付 FXSTD 2000~2006 延長パイプ・バンド付 ¥11,000 (税別)	FLSTF 2007~2016 FXSTD 2007 ¥7,000 (税別) FLSTF 2017 ガスケット付 FLSTN 2017 ガスケット付 FLS 2017 ガスケット付 ¥11,000 (税別)	FLSTN 2005~2006 ¥7,000 (税別)
 AA A AB	 B	 C	 BB
FLSTN、FLSTSB、FLS 2007~2016 FLSS 2016~2017 ¥7,000 (税別)	FXSB 2012~2016 FXSECVO 2014~2017 FXCW 2008~2011 ¥7,000 (税別)	FXSB・FLSTC 2017 ガスケット付 ¥11,000 (税別)	FXS、FLSTFBS 2011~2013 ¥7,000 (税別)
 CC	 E	 F	 D
FXFB 2018~ガスケット付 ¥14,000 (税別)	FLHC、FLDE 2018~ガスケット付 ¥11,000 (税別)	FXBB、FXBR、FXLR、FLSL FLFB、FLST、FXST、 2018~ ガスケット付 ¥11,000 (税別)	プラス 90 用 FLSTN 2007~2016 FLSTSB 2008~2011 FLS 2016~2017 FLSS 2016~2017 ¥7,000 (税別)
 K	 L	 J	 G
プラス 90 用 FXS 2011~2013 FLSTF 2007~2016 FLSTFBS 2016~2017 ¥8,500 (税別)	FLSTF 2017 ガスケット付 FLSTN 2017 ガスケット付 FLS 2017 ガスケット付 ¥12,500 (税別)	補修パーツ	
 H	 20160030 ガスケット ¥2,400 (税別) / 1 個  20210001 ガスケット FLH 2021~ ¥4,000 (税別) / 1 個  20050636 連結パイプ用ホールキャップ ¥300 (税別) / 1 個		

マフラー用補修パーツ(ステー)

FRONT EXHAUST



MOTOR STAGE

純正ルック独立エキパイ / ヒートガード

連結パイプをなくした純正デザイン。サイズ・形状も純正同様で純正ヒートガードにも使用可能、しかもコストパフォーマンスが良く、補修などにお使いください。

※注文は車種、年式が必要です

純正ルックエキパイ・ヒートガード

XL

GENUINE STYLE



注意
20111023
2014以降に取付ける場合
M12-O2 センサーアダプター
(別売) 2個必要です
¥1,800 (税別) /1コ

適合車種 & 金額

- XL ALL モデル 1986 ~ 2003

20050166	XL 純正ルックエキパイ 1/クローム	¥32,000 (税別)
20050167	XL 純正ルックエキパイ 1/黒	¥48,000 (税別)
- XL ALL モデル 2004 ~ 2006

20050166B	XL 純正ルックエキパイ 2/クローム	¥32,000 (税別)
20050167B	XL 純正ルックエキパイ 2/黒	¥48,000 (税別)
- XL ALL モデル 2007 ~ 2013 (O₂ボス付き)

20050166C	XL 純正ルックエキパイ 3/クローム	¥34,000 (税別)
20050167C	XL 純正ルックエキパイ 3/黒	¥49,000 (税別)
- XL ALL モデル 2014 ~ (O₂ボス付き)

20050166D	XL 純正ルックエキパイ 4/クローム	¥34,000 (税別)
20050167D	XL 純正ルックエキパイ 4/黒	¥49,000 (税別)

適合車種 & 金額

- XL ALL モデル 1986 ~ 2003

2013048C	XL 純正ルックヒートガード 1/クローム	¥39,000 (税別)
2013048D	XL 純正ルックヒートガード 1/黒	¥53,000 (税別)
- XL ALL モデル 2004 ~ 2013

2013048	XL 純正ルックヒートガード 2/クローム	¥39,000 (税別)
2013048 B	XL 純正ルックヒートガード 2/黒	¥53,000 (税別)
- XL ALL モデル 2014 ~ (O₂ボス付き)

2018919	XL 純正ルックヒートガード 3/クローム	¥39,000 (税別)
2018920	XL 純正ルックヒートガード 3/黒	¥53,000 (税別)

GENUINE STYLE

SOFTAIL



注意
20111023
2014以降に取付ける場合
M12-O2 センサーアダプター
(別売) 2個必要です
¥1,800 (税別) /1コ

適合車種 & 金額

- SOFTAIL FLSS を除く ALL モデル 1984~1999

20050180	SOFTAIL 純正ルックエキパイ 1/クローム	¥32,000 (税別)
20050181	SOFTAIL 純正ルックエキパイ 1/黒	¥48,000 (税別)
- SOFTAIL FLSS を除く ALL モデル 2000 ~ 2006

20050186	SOFTAIL 純正ルックエキパイ 2/クローム	¥32,000 (税別)
20050187	SOFTAIL 純正ルックエキパイ 2/黒	¥48,000 (税別)
- SOFTAIL ALL モデル 2007 ~ 2017(O₂ボス付き) FXSB,FXCW,FLSS を除く

20050186B	SOFTAIL 純正ルックエキパイ 3/クローム	¥34,000 (税別)
20050187B	SOFTAIL 純正ルックエキパイ 3/黒	¥49,000 (税別)

適合車種 & 金額

- SOFTAIL FLSS を除く ALL モデル 1984~1999

20090044B	SOFTAIL 純正ルックヒートガード 1/クローム	¥39,000 (税別)
20090044C	SOFTAIL 純正ルックヒートガード 1/黒	¥53,000 (税別)
- SOFTAIL FLSS を除く ALL モデル 2000 ~ 2006

20090044	SOFTAIL 純正ルックヒートガード 2/クローム	¥39,000 (税別)
20090044A	SOFTAIL 純正ルックヒートガード 2/黒	¥53,000 (税別)
- SOFTAIL ALL モデル 2007 ~ 2017(O₂ボス付き) FXSB,FXCW,FLSS を除く

20090044D	SOFTAIL 純正ルックヒートガード 3/クローム	¥39,000 (税別)
20090044E	SOFTAIL 純正ルックヒートガード 3/黒	¥53,000 (税別)

DYNA

GENUINE STYLE



注意
20111023
2014以降に取付ける場合
M12-O2 センサーアダプター
(別売) 2個必要です
¥1,800 (税別) /1コ

適合車種 & 金額

- DYNA ALL モデル 1995~2005

20050178	FXD 純正ルックエキパイ 1/クローム	¥34,000 (税別)
20050179	FXD 純正ルックエキパイ 1/黒	¥49,000 (税別)
- DYNA ALL モデル 2006 ~ 2017 (O₂ボス付き)

20050178A	FXD 純正ルックエキパイ 2/クローム	¥34,000 (税別)
20050179B	FXD 純正ルックエキパイ 2/黒	¥49,000 (税別)

適合車種 & 金額

- DYNA ALL モデル 1995~2005

2018900	FXD 純正ルックヒートガード 1/クローム	¥39,000 (税別)
2018901	FXD 純正ルックヒートガード 1/黒	¥53,000 (税別)
- DYNA ALL モデル 2006 ~ 2017 (O₂ボス付き)

2018902	FXD 純正ルックヒートガード 2/クローム	¥39,000 (税別)
2018903	FXD 純正ルックヒートガード 2/黒	¥53,000 (税別)

エキパイ

FATBOY 専用

ヒートガード



注意
20111023
2014以降に取付ける場合
M12-O2 センサーアダプター
(別売) 2個必要です
¥1,800 (税別) /1コ

適合車種 & 金額

- SOFTAIL 1984 - 1999 FLSTF

20050184	ファットボーイ純正ルックエキパイ 1/クローム	¥32,000 (税別)
20050185	ファットボーイ純正ルックエキパイ 1/黒	¥49,000 (税別)
- SOFTAIL FLSTF 2000 ~ 2017 (O₂ボス付き) FLSTN 2017 FLS 2017

ファットボーイ純正ルックエキパイ 2/クローム		¥44,000 (税別)
ファットボーイ純正ルックエキパイ 2/黒		¥59,000 (税別)

適合車種 & 金額

- SOFTAIL 1984 - 1999 FLSTF

2018921	ファットボーイ純正ルックヒートガード 1/クローム	¥39,000 (税別)
2018922	ファットボーイ純正ルックヒートガード 1/黒	¥53,000 (税別)
- SOFTAIL FLSTF 2000 ~ 2017 (O₂ボス付き) FLSTN 2017 FLS 2017

2018923	ファットボーイ純正ルックヒートガード 2/クローム	¥54,000 (税別)
2018924	ファットボーイ純正ルックヒートガード 2/黒	¥69,000 (税別)

ショートショットガンエキパイ / ヒートガード付属

エキパイをショートにすることにより、愛車のイメージを大きく変えます!より短く、より重低音に出来るのでショートショットガンです。

SOFTAIL

エキパイ & ヒートガードセット

※一部、純正マフラー取付出来ます

● SOFTAIL 2000 ~ 2006 ALL モデル

20050188

SOFTAIL ショートショットガンエキパイ 1/ クローム
ヒートガード/クローム ¥63,000 (税別)

20050189

SOFTAIL ショートショットガンエキパイ 1/ クローム
ヒートガード/黒 ¥73,000 (税別)

● SOFTAIL 2007 ~ 2017 ALL モデル

20050188C O₂ボス付き

SOFTAIL ショートショットガンエキパイ 2/ クローム
ヒートガード/クローム ¥63,000 (税別)

20050189C O₂ボス付き

SOFTAIL ショートショットガンエキパイ 2/ クローム
ヒートガード/黒 ¥73,000 (税別)

● SOFTAIL 2018 ~ ALL モデル

2018620 O₂ボス付き

SOFTAIL ショートショットガンエキパイ 3/ クローム
ヒートガード/クローム ¥63,000 (税別)

2018621 O₂ボス付き

SOFTAIL ショートショットガンエキパイ 3/ クローム
ヒートガード/黒 ¥73,000 (税別)

TC M8

2007~2017
FLSTC/FXST/FXCW /FXSB/FXSE

上記の車種のみ純正マフラー取付可能
それ以外は弊社のマフラーをお使い
ください (p30-p37)

注意

20111023

2014以降に取付ける場合
M12-O2 センサーアダプター
(別売 12 個必要です
¥1,800 (税別) /1コ



プラスマフラー取付ステー付属

ヒートガード付属



DYNA

エキパイ & ヒートガードセット

※純正マフラー取付出来ます

● DYNA 2006 ~ 2017 ALL モデル

20070028

DYNA ショートショットガンエキパイ / クローム
ヒートガード/クローム ¥63,000 (税別)

20070030

DYNA ショートショットガンエキパイ / クローム
ヒートガード/黒 ¥73,000 (税別)

注意

2014以降に取付ける場合
M12-O2 センサーアダプター
(別売 12 個必要です ¥1,800 (税別) /1コ



プラスマフラー取付ステー付属

ヒートガード付属



※純正マフラー取付不可です

エキパイ & ヒートガードセット

X L

● XL 2014 ~ ALL モデル

2014210 O₂ボス付き

XL ショートショットガンエキパイ / クローム
ヒートガード/クローム ¥44,000 (税別)

2014210B O₂ボス付き

XL ショートショットガンエキパイ / クローム
ヒートガード/黒 ¥55,000 (税別)



Rヒートガード付属

プラスマフラー取付ステー付属

ヒートガード付属



ショットガンエキパイ / ヒートガード付属

“トラディショナルなデザイン” ショットガン” を再現、
特徴はマフラーとマフラーの間を広くし、よりスタイリッシュなイメージに

SOFTAIL

エキパイ & ヒートガードセット

TC

20111023

2014以降に取付ける場合
M12-O2 センサーアダプター
(別売 12 個必要です
¥1,800 (税別) /1コ

● SOFTAIL 2000 ~2006 ALL モデル

20050194

SOFTAIL ショットガンエキパイ 1/ クローム
ヒートガード/クローム O₂ボス付き
¥63,000 (税別)

20050195

SOFTAIL ショットガンエキパイ 1/ クローム
ヒートガード/黒 O₂ボス付き
¥73,000 (税別)

● SOFTAIL 2007 ~2017 ALL モデル

20050194B

SOFTAIL ショットガンエキパイ 2/ クローム
ヒートガード/クローム O₂ボス付き
¥63,000 (税別)

20050195B

SOFTAIL ショットガンエキパイ 2/ クローム
ヒートガード/黒 O₂ボス付き
¥73,000 (税別)



Rヒートガード付属

別売 FXST/FXSB/FLST
用取付ステー
¥6,800 (税別)

プラスマフラー取付ステー付属

ヒートガード付属



ソフトテイル用 2-1 1本出しエキパイ 1984~2017

右2本出しを1本出しに、スタイリッシュで全体が引き締まります。

SOFTAIL

EVO TC

2012以降に取付ける場合
M12-O2センサーアダプター
2個必要です ¥3,600 (税別)

● SOFTAIL ALL モデル 1984~2017

20050196C
2in1 エキパイ S/ クローム O₂ボス付き
¥38,000 (税別)

※黒仕様ご希望の方はお問い合わせください。
※O₂センサーボス穴埋め用ボルト付属



別売 ① マフラー取付時に必要なアイテム
20050250
サポートチューブ
¥9,000 (税別) /1本

使用できるマフラー
使用できるマフラーは弊社カタログ
P.25の アルティメットとP.27の グライドシリーズ
その他 USA 製の2-1用マフラーになります

ソフトテイル用 2-1-2 左右出しエキパイ 2018~

右2本出しのハーレーを左右出しに、ミルウォーキーに伝統を受け継がす。バイクの雰囲気が変わります。

SOFTAIL

M8

● SOFTAIL 2018~
FLHC,FLHCS,FXBB,FLDE,FLSL,FLSB,FXLR

2018610
2-1-2 左右出しエキパイ S/ クローム
¥138,000 (税別)

※黒仕様ご希望の方はお問い合わせください。
※取付に必要なパーツは全て含まれています
※ヒートガードはFエキパイ以外全て付属



※純正マフラー取付する場合
(車検対応時)
2018611
純正マフラー取付ステー
¥7,500 (税別) /set

ソフトテイル用 2-2 左右出しエキパイ 1984~2017

右2本出しをハーレー伝統の左右出しにする、弊社以外のマフラーも取付できます。火傷防止にRヒートガード・ヒートガード3をオススメします、またマフラー取付時にサポートチューブが必要です。

SOFTAIL 左右・1本エキパイ

エンジン後部の出ですくの部分に使用、見た目の向上に

別売 ③
Rヒートガード2
20050271 クローム ¥19,500 (税別)
20050271B 黒 ¥28,000 (税別)

別売 ② 左太ももの火傷防止に必要

Rヒートガード1
20050270 クローム ¥15,000 (税別)
20050270B 黒 ¥20,000 (税別)

右足の火傷防止に必要
純正ヒートガードも使用可能

別売 ⑤
Fヒートガード
EVO 1984~1999
20090044G クローム ¥19,500 (税別)
20090045 黒 ¥28,000 (税別)
TC88 2000~2006
20090044F クローム ¥19,500 (税別)
20090045A 黒 ¥28,000 (税別)
TC96 2007~2017
20090044R クローム ¥19,500 (税別)
20090045B 黒 ¥28,000 (税別)

火傷防止に必要、見た目もよくなる

別売 ④
Rヒートガード3
20080136 FLSTF,FLSTN L=440mm クローム ¥9,000 (税別)
20080136B 黒 ¥16,000 (税別)
20080001 FLSTC L=505mm クローム ¥9,000 (税別)
20080001B 黒 ¥16,000 (税別)
20090010 FLSTS 専用 クローム ¥9,000 (税別)
20090011 黒 ¥16,000 (税別)

適合車種と金額

2in2 左右独立エキパイ S/ クローム
¥43,000 (税別)

- SOFTAIL 20050198C ALL モデル 2007 ~ 2017
FXCW,FXSB,FXSE を除く
- SOFTAIL 20050198 ALL モデル 2000 ~ 2006
- SOFTAIL 20050198D ALL モデル 1995 ~ 1999

オススメの組み合わせ

エキパイと別売 ① (サポートチューブ)
別売 2・3・4 (Rヒートガード1・2・3)

別売 ① マフラー取付時に2本必要です

20050250
サポートチューブ
¥9,000 (税別) /1本

使用できるマフラー

使用できるマフラーは弊社カタログ
P.25の アルティメットとP.27の グライドシリーズ
その他 USA 製の2-2用マフラーになります

(純正マフラーの連結を高くパーツ)
TC88の純正マフラー取付
場合に必要

2011019
純正マフラー連結ホルキャップ (TC88B 用)
¥3,800 (税別) /2個

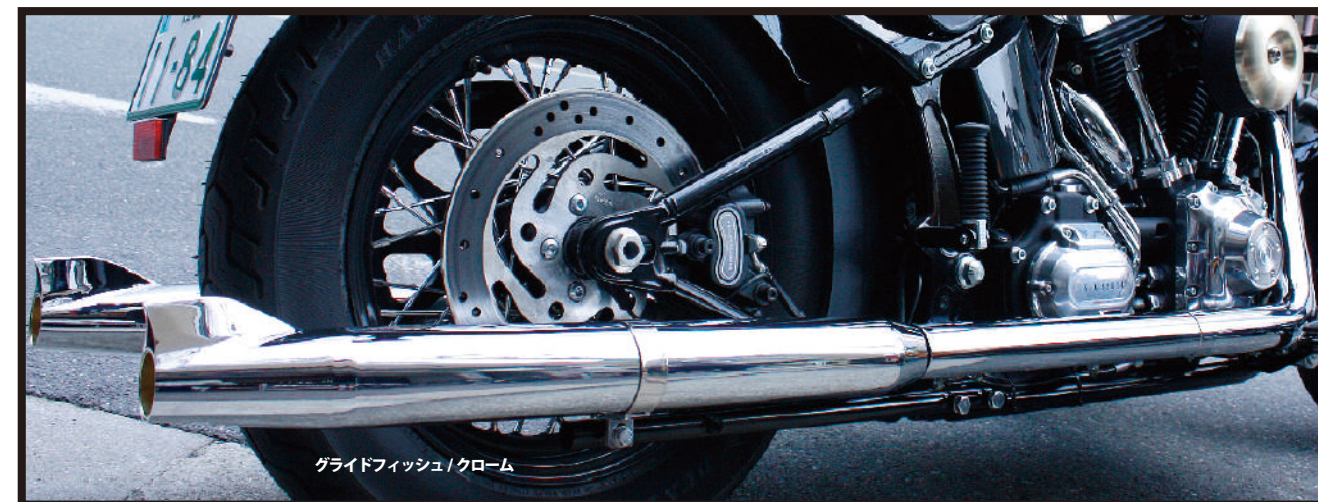
車検など、
純正マフラー取付時に必要

2011001
純正マフラー取付ステー /set
(TC88BのFLSTF不可) ¥7,800 (税別)

マフラーを後ろにズラしたい時に

20070027 延長パイプ 50mm ¥6,000 (税別)
20070026 延長パイプ 100mm ¥6,300 (税別)
20050248 延長パイプ 150mm ¥6,500 (税別)
20050248D 延長パイプ 200mm ¥7,000 (税別)
20050248C 延長パイプ 250mm ¥7,500 (税別)
20050248F 延長パイプ 300mm ¥8,000 (税別)
20050248G 延長パイプ 350mm ¥8,500 (税別)
20050247 延長パイプ 380mm ¥9,000 (税別)

(全て1本の価格です)
マフラーバンド付属



ツーリングモデル用 独立エキパイ



より音量を大きく求める方のためにエキパイの交換をお勧めします！
特に独立エキパイは純正のエキパイでは味わえない迫力で人々の注目を浴びるだろう ...



ツーリングモデル用 独立エキパイ



M8

ミルウォーキー 8 に音量・歯切れを求めらるならこちら、触媒無し

● TOURING ALL モデル M8 2017 ~

2018600

独立エキパイ T 3 / クローム
¥75,000 (税別)

※黒仕様 ¥89,000 (ヒートガード A・B → 黒塗装エキパイはクロームメッキになります。)

※純正ヒートガード一部使用します。



TC

音量を求めらるなら独立タイプ、音の歯切れが最高触媒無し

● TOURING ALL モデル 2009~2016

20090012

独立エキパイ T 2 / クローム
¥49,000 (税別)

※黒仕様ご希望の方はお問い合わせください。

※O2 センサーボス穴埋め用ボルト付属

※ヒートガードは純正のをご使用ください



TC

性能と音質を求めらるなら 2-1-2タイプ

● TOURING ALL モデル 2009~2016

20101117

2in1to2 エキパイ / クローム
¥49,000 (税別)

※黒仕様ご希望の方はお問い合わせください。

※O2 センサーボス穴埋め用ボルト付属

※ヒートガードは純正のをご使用ください



EVO TC

歯切れの良さとアフターファイヤーの防止はこのタイプ

● TOURING ALL モデル 1995~2008

20060018

独立エキパイ T 1 / クローム
¥38,000 (税別)

※黒仕様ご希望の方はお問い合わせください。

※O2 センサーボス穴埋め用ボルト付属

※F 側のエキパイ・ヒートガードは純正のをご使用ください

別売 2
フロントエキパイヒートガードストレート
¥9,000 (税別) 20080002

別売 1
20080059
フロントエキパイヒートガード
¥18,000 (税別)

← P.4~P.7
チューニング

パーツ

→ P.62~P.86

サスペンション

← P.10~P.49
マフラー

PA RTS

エアークリーナー

ドライカーボン製品

ハンドル

114
CUBIC INCHES

← P.48~P.59
エキパイ

シート

フェンダーレス

LEDライト



▶ ドライカーボン



Motorstageが作ったドライカーボンの第一号パーツ、重たいツーリングモデルに軽快なイメージを与える。



● TOURING ~2007 ALLモデル

20090033

ドライカーボンエンジンヒートシールド FLH'07
¥29,000 (税別)



● TOURING/TRIKE 2009~ ALLモデル

20090034

ドライカーボンエンジンヒートシールド FLH'09~
¥29,000 (税別)

シフトをカーボンパイプでカバーして見た目のアップ

● TOURING ~2017 ALLモデル

2018914A

ドライカーボン シフトパイプ245mm
¥12,000 (税別)

● TOURING 2017~ ALLモデル

2018914

ドライカーボン シフトパイプ225mm
¥12,000 (税別)



純正エアークリーナーカバーをカーボンにした事で、愛車に高級感与えます。

● TOURING 2017~ ALLモデル

2018402

ドライカーボン114 ACカバー
¥24,000 (税別)



▶ ハンドル

● TOURING ALL年式 ALLモデル

20050660

ワイドベビーエイブ/クローム
¥9,800 (税別)

20050661

ワイドベビーエイブ/黒
¥10,800 (税別)



※ディンプル加工済み、スチール製



▶ LED ヘッドライト



● TOURING ALL年式 ALLモデル
LEDヘッドライト 7インチ+フォグ
¥44,000 (税別)

CS00201 クローム

CS00202 黒

※ナセルヘッドにはリング(別売)¥8,000税別が必要です。

LEDヘッドライト 7インチ ¥28,000 (税別)

CS00301 クローム

CS00302 黒



● TOURING ナセルヘッド

CS005

7インチ取付リング
¥8,000 (税別)



● TOURING 2014~ ALLモデル

2011024E

7インチ用変換コード
¥4,300 (税別)

2011054C LEDヘッドライトバルブ
¥12,000 (税別)



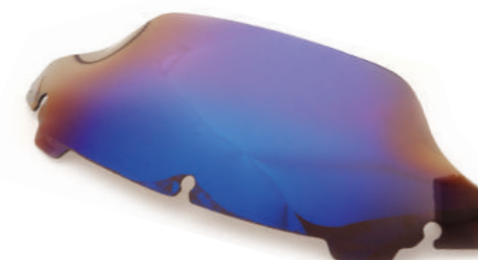
2011054D LEDポジションライト
¥1,200 (税別)

▶ スクリーン



夏の日差しが似合うミラーコーティングを施し、磨き上げられた輝きとコントラストが印象的なスクリーン、また他社にはないミラーコーティングなので人と被ることはないでしょう

● TOURING 2014以降のエレクトラグライド、ストリートグライドトライク、ウルトラリミテッド、トライグライドモデルに適合

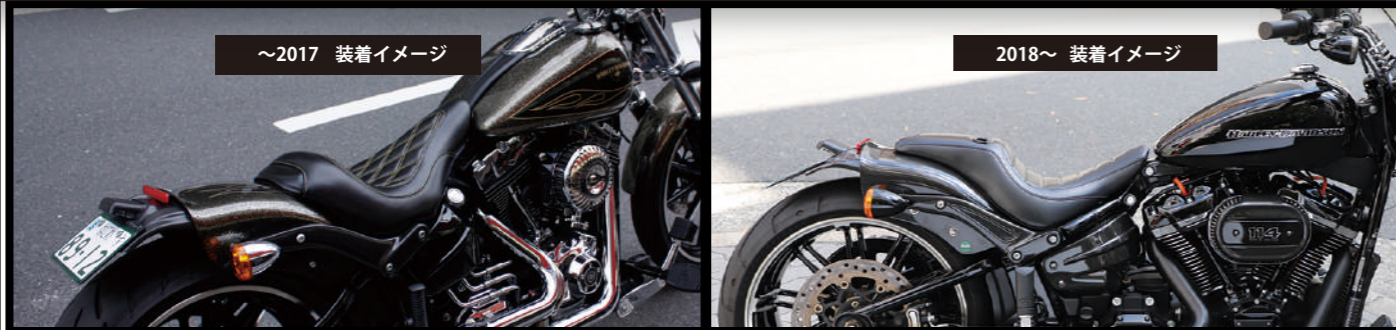


2017301 ミラーコーティングスクリーン/ブルー
¥29,000 (税別)



2017302 ミラーコーティングスクリーン/オレンジ
¥29,000 (税別)

▶ ドライカーボン



Rフェンダーをショートにする事により、人気の“ダッグテール”スタイルを再現。ブレイクアウトの太いタイヤと最高のマッチング

● SOFTAIL ~2017 FXSB(ブレイクアウト)

2016004
ドライカーボンショートリアフェンダーKIT
¥147,000 (税別)

● 重量3.78kg
(ノーマルは8.81kg)
※純正のシートOK

● SOFTAIL
2018~ブレイクアウト・ファットボーイ

2018404
ドライカーボンショートリアフェンダーKIT
¥147,000 (税別)

※ビビットブラック塗装 ¥25,000 (税別)



足回りの軽量化で走りが変わる滑らかなカーブとカーボンが魅力的です。

● SOFTAIL
ALL年式のFXSB(ブレイクアウト)
プロストリートを除く

2018420
ドライカーボンフロントフェンダー
¥49,000 (税別)



シフトをカーボンパイプでカバーして見た目のアップ

● SOFTAIL ~2017 ALLモデル

2018914A
ドライカーボン シフトパイプ245mm
¥12,000 (税別)

● SOFTAIL 2018~ ALLモデル

2018914
ドライカーボン シフトパイプ225mm
¥12,000 (税別)



純正エアークリーナーカバーをカーボンにした事で、愛車に高級感与えます。

● SOFTAIL 2018~ 114モデル

2018402
ドライカーボン114 ACカバー
¥24,000 (税別)



見た目重そうなカバーを取外して、
スッキリとオイルクーラーを石バネから保護



※メッシュ部分黒色
になります

● SOFTAIL 2018~ ALLモデル

2018423
ドライカーボン
オイルクーラーカバー
¥34,000 (税別)



表面にリブを入れ、強度UP
軽量化したデザイン



● SOFTAIL 2018~ FXBR/FLFB

● SOFTAIL 2018~ FXBB/FXLR5(T)

2018421
ドライカーボンサイドカバー
¥43,000 (税別)



どんな小さなパーツにもカーボンにこだわる!
見た目の美しさをアピール



● SOFTAIL 2018~ ALLモデル

2018422
ドライカーボン
タンクステーカバー-SET
¥24,000 (税別)



※純正のテールステー
に取付します。



ファットボブを
更にスタリッシュに見せて
くれるアイテム

● SOFTAIL 2018~ FXFB専用

2022410
ドライカーボンテール
¥38,000 (税別)
ナンバー灯・リフレクター付き

同時購入オススメパーツ

※アッパーカットステーに取付します。



20120012
アッパーカットステー
¥18,000 (税別)



▶ ハンドル

● SOFTAIL ~2017
FLSTF/FXDF/FXDWG用

20101122

ファットベビーエイブ/クローム
¥18,000 (税別)

20101123

ファットベビーエイブ/黒
¥19,900 (税別)



※ディンプル・配線穴加工済み、スチール製

肘が程よい高さで自然な角度になるため、
ライディング時の疲労を軽減します。



ナンバーを上にあげることにより、
フェンダーの奥が隠れリアタイヤ周りがスッキリ！
バイクとの一体感が出て、純正よりもスタイリッシュに



同時購入オススメパーツ

※アッパーカットステーに取付します。

2022410

ドライカーボンテール
¥38,000 (税別)

ナンバー灯・リフレクター付き

▶ バッグステー・ナンバーステー

● SOFTAIL FXBB/FXDR/FXFB(S)/FLFB(S)
FLBR(S)/FXLR/FLSL/FLDE

2020827

※スイングアームに取付しないので
バッグの中身が安定します。

サイドバッグステー
¥27,000 (税別)

横から見ても、後ろから見ても、スリム！
スタイリッシュなボディを実現するバッグステー、
ツーリングにお勧めのアイテムです



● SOFTAIL ~2017 ALLモデル ナンバーを車体の横に移設するKIT

20080052B

サイドナンバーKIT
¥15,000 (税別)



純正の



▶ LED ヘッドライト



● SOFTAIL
LEDヘッドライト 7インチ ¥28,000 (税別)
CS00301 クローム CS00302 黒



● SOFTAIL
LEDヘッドライト 5.75インチ ¥24,000 (税別)
CS00601 クローム CS00602 黒



● SOFTAIL
LEDフォグランプ 4.5インチ ¥23,000 (税別)
CS00401 クローム CS00402 黒



2011054C
LEDヘッドライトバルブ
¥12,000 (税別)
2011054D
LEDポジションライト
¥1,200 (税別)

▶ ハンドル

● DYNA ~2000 ナローフォーク用

20050342

ベビーエイブ/クローム
¥9,800 (税別)

20050343

ベビーエイブ/黒
¥10,800 (税別)

※ディンプル・配線穴加工済み、スチール製
※ディンプル無し→¥2000 UP



▶ LED ヘッドライト



● DYNA
LEDヘッドライト 5.75インチ ¥24,000 (税別)

CS00601 クローム
CS00602 黒



● DYNA FAT BOB 専用
LEDヘッドライト DYNA4.75インチ/SET ¥48,000 (税別)

CS00901 クローム CS00902 黒



LEDポジションライト
¥1,200 (税別)

2011054C
LEDヘッドライトバルブ
¥12,000 (税別)

▶ フェンダー・スタンドなど

FXD ショートフロントフェンダー ¥18,000 (税別)

● DYNA ~2005 ALL モデル (FXDWG, FXDF は不可)

2010004 バフ仕上げ

● DYNA 2005~2006 ALL モデル

2010005 バフ仕上げ



FXD ショートサイドスタンド
¥14,000 (税別)

2013072 ● DYNA '91~'05 ALL モデル
2013073 ● DYNA '06~ ALL モデル



ナンバーを車体の横に移設するKIT

● DYNA ~2017 ALL モデル

20080052BB

サイドナンバーKIT
¥15,000 (税別)



▶ シート



デザイン優先で開発されたシート、だけど足つき性などの性能もUP
乗り心地を落とさずツーリングも快適に走れます。

● DYNA ~2003 ALL モデル

● DYNA 2004~2005 ALL モデル

● DYNA 2006~2017 ALL モデル



20080132
DYNA '03 バイパーシート 3
¥68,000 (税別)



20080133
DYNA '04-05 バイパーシート 3
¥68,000 (税別)



20080134
DYNA '06-17 バイパーシート 3
¥68,000 (税別)



● DYNA 2006~2017 ローライダー専用

20080134B

FXDL '06-17 バイパーシート 1
¥68,000 (税別)

▶ タンク



この12.5ℓのタンクはフォーティエイトのデザインを壊すことなく車体にフィットします。ツーリング時間をより長く楽しめることが出来るでしょう

● XL 2004~ ALL モデル

20090027

XL用BIGタンク ¥99,000 (税別)

※ロゴ・タンクの色を変更出来ますのでお気軽にお問い合わせください

ロゴ無し ¥89,000 (税別)
塗装無し ¥58,000 (税別)



7.5ℓ → 12.5ℓ

▶ LED ヘッドライト



● XL
LEDヘッドライト 5.75インチ ¥24,000 (税別)
CS00601 クローム CS00602 黒



2011054C
LEDポジションライト
別売 ¥1,200 (税別)
LEDヘッドライトバルブ
¥12,000 (税別)

▶ ハンドル

● XL ALL年式・ALLモデル

20050342

ベビーエイブ/クローム
¥9,800 (税別)

20050343

ベビーエイブ/黒
¥10,800 (税別)



※ディンプル・配線穴加工済み、スチール製

人目を引く細身のチョップパースタイル、グリップオンバーを再現したベビーエイブ



XL用ロングブレーキホース (ABS車は不可!)

20050599

~2003 シングル ¥14,000 (税別)

20050598

~2003 Wディスク ¥26,000 (税別)

20050600

2004~ シングル ¥14,000 (税別)

20050601

2004~ Wディスク ¥27,000 (税別)



XL用ロングアクセルワイヤー

2011004B

50mmロング ¥19,000 (税別) /SET

2011004

100mmロング ¥19,000 (税別) /SET



▶ フェンダー

※色はパフのままになります、ビビットブラックに仕上げる場合¥20,000 アップ (その他の色も可能)

● XL ALL年式・ALLモデル (XL1200X除外)

フロントフェンダーを短くして、カッコ良く!



20050364B

XLショートフロントフェンダー
¥18,000 (税別)

● XL ALL年式・ALLモデル

引き締まった印象に!



ナイトスタータイプ
リアフェンダー
¥39,000 (税別)

20080130 '04~' 06/' 10~

20080131 '07~' 09

● XL ALL年式・ALLモデル

スポーツスターに相応しいスポーティーで軽快なスタイル!



フラットタイプ
リアフェンダー
¥39,000 (税別)

20080127 '04~' 06/' 10~

20080128 '07~' 09

● XL ALL年式・ALLモデル

人気のボパールックを再現!



ボバータイプ
リアフェンダー
¥39,000 (税別)

20111000C '04~' 06/' 10~

20111000 '07~' 09

▶ その他の取付部品

ナンバーを車体の横に移設するKIT

● XL ALLモデル ~2017

20080052BB

サイドナンバーKIT

¥15,000 (税別)



車高を下げた時に短いサイドスタンドがオススメ、エクステンション付きで跨ったままサイドスタンドを出しやすくする

● XL ALLモデル 2004~

ショートサイドスタンド/クローム

¥11,800 (税別)

20050229 160mm

20050231 195mm



ショートサイドスタンド/黒

¥13,800 (税別)

20050230 160mm

20050232 195mm



● XL ALLモデル 2004~

2013041

メーターオンバイザーKIT

¥5,500 (税別)

ライザー取付時、メーターが
上がりそのままの位置で
取付出来るパーツ



● XL ALLモデル 2004~

20060014

右ステップブラケット

¥5,500 (税別)

右側ステップが3cm内側
に入り、足の引っかかりが
無くなります



● XL ALLモデル 2007~

20120002

イグニッションコイル移設KIT

¥12,000 (税別)

イグニッションコイルを
エンジンの間に移動させて
スッキリ!

※ツインテック製プラグコート付き



▶ シート

純正と比べて、足つき性、腰のホールド感アップ



● XL ALLモデル 2004~

20050418B

ワイルドシングルシート

¥58,000 (税別)



シングル

二人乗りにするよりもデザイン優先のシート、1.5人乗り



● XL ALLモデル 2004~

20050669C

ワイルドセミダブルシート

¥58,000 (税別)



セミダブル

何枚ものレザーを組み合わせて作製、
高級感にある光沢に仕上がっています。



● XL ALLモデル 2004~

20050669

XLパイパーシート3

¥63,000 (税別)



ダブル

Rフェンダーとタイヤの隙間が気になる!
 サスの性能をおとすことなく車高を下げて足つきをよくしたい!!

SOFTAIL 2018~ ALLモデルに適合

36101106

2018 ~ ソフトテイル用 ローダウンサス
 (約4cmローダウン)

¥75,000 (税別)

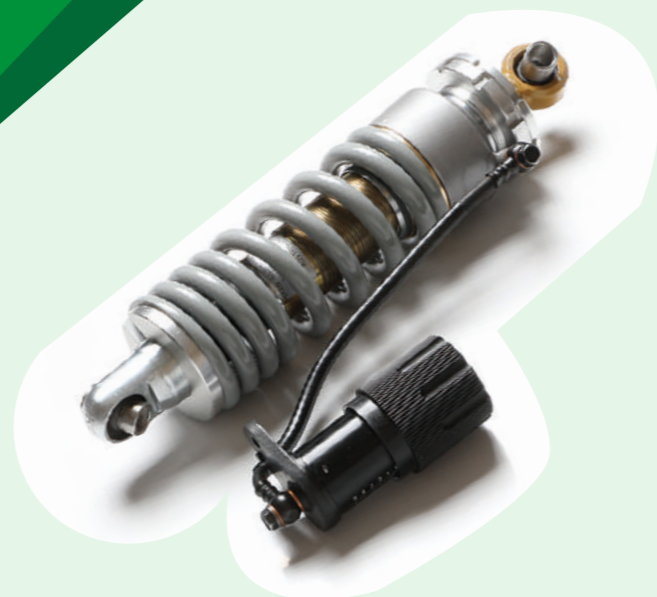


IKON SUSPENSION



36101106A 純正プリロードアジャスタ取付パーツ
 ¥5,800 (税別)

※取付にはスプリングコンプレッサーが必要です
 または、弊社にて組替工賃¥3,000(税別)にて行えます。
 その際は純正サスペンションを弊社まで送付してください。



純正の
 プリロードアジャスターの移植

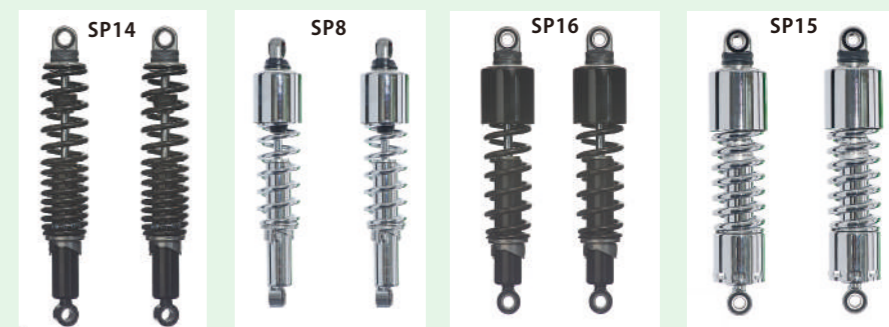
IKONで純正のサスでは味わえない走りを現実に手に入ります

シリーズ 7610

- ※鋼スプリング
- ※イニシャル・プリロード 3段階調整
- ※リバンド・ダンパー(伸び側減衰力) 4段階調整 ダイヤル回すだけ!



- 7610 - STD メッキボディ・黒スプリング
- 7610 - SP14 黒ボディ・黒スプリング
- 7610 - SP8 メッキボディ・メッキスプリング・メッキカバー
- 7610 - SP16 黒ボディ・黒スプリング・黒カバー
- 7610 - SP15 メッキボディ・メッキスプリング・上下メッキカバー



▶ スプリングの色やカバーの色を変えたり、自分のオリジナルなデザインにしてみませんか?

カスタム
 承ります

シリーズ 3610

- ※モノサスペンション
- ※鋼スプリング
- ※ガス・アシスト式
- ※イニシャル・プリロード無段階
- ※リバンド・ダンパー(伸び側減衰力) 4段階調整 ダイヤル回すだけ!



車種	年式	7610 メッキボディ/黒SP		7610-SP14 黒ボディ/黒SP		7610-SP8 メッキボディ/メッキSP	
		品番	価格(税別)	品番	価格(税別)	品番	価格(税別)
スポーツスターXL/FXR/EVO FL 11インチ(280mm)	オール年式	7610-1521	¥59,000	76101521SP14	¥63,000	7610-1521SP8	¥69,000
スポーツスターXL/FXR/EVO FL 11.5インチ(292mm)	オール年式	7610-1622	¥59,000	76101622SP14	¥63,000	7610-1622SP8	¥69,000
スポーツスターXL/FXR/EVO FL 12インチ(305mm)	オール年式	7610-1539	¥59,000	7610-1539SP14	¥63,000	7610-1539SP8	¥69,000
スポーツスターXL/FXR/EVO FL 12.5インチ(318mm)	オール年式	7610-1513	¥59,000	7610-1513SP14	¥63,000	7610-1513SP8	¥69,000
スポーツスターXL/FXR/EVO FL 13インチ(330mm)	オール年式	7610-1528	¥59,000	7610-1528SP14	¥63,000	7610-1528SP8	¥69,000
スポーツスターXL/FXR 14インチ(356mm)	オール年式	7610-1517	¥59,000	7610-1517SP14	¥63,000	7610-1517SP8	¥69,000
スポーツスターXL/FXR 11インチ(280mm) HEAVY	オール年式	7610-1619	¥59,000	7610-1619SP14	¥63,000	7610-1619SP8	¥69,000
スポーツスターXL/FXR 11.5インチ(292mm) HEAVY	オール年式	7610-1660	¥59,000	7610-1660SP14	¥63,000	7610-1660SP8	¥69,000
スポーツスターXL/FXR 12インチ(305mm) HEAVY	オール年式	7610-1661	¥59,000	7610-1661SP14	¥63,000	7610-1661SP8	¥69,000
スポーツスターXL/FXR 12.5インチ(318mm) HEAVY	オール年式	7610-1531	¥59,000	7610-1531SP14	¥63,000	7610-1531SP8	¥69,000
スポーツスター/FXR 13インチ(330mm) HEAVY	オール年式	7610-1601	¥59,000	7610-1601SP14	¥63,000	7610-1601SP8	¥69,000
XR1200 14インチ(356mm)	'08~'10	7610-1517	¥59,000	7610-1517SP14	¥63,000	7610-1517SP8	¥69,000
ソフテイル40mmローダウン							
	'18~	3610-1106	¥75,000				

ダイナ11インチ(280mm)FXD	オール年式	7610-1618	¥69,000	7610-1618SP14	¥73,000	7610-1618SP8	¥79,000
ダイナ11.5インチ(292mm)FXD	オール年式	7610-1632	¥69,000	7610-1632SP14	¥73,000	7610-1632SP8	¥79,000
ダイナ12インチ(305mm)FXD	オール年式	7610-1535	¥69,000	7610-1535SP14	¥73,000	7610-1535SP8	¥79,000
ダイナ12.5インチ(318mm)FXD	オール年式	7610-1527	¥69,000	7610-1527SP14	¥73,000	7610-1527SP8	¥79,000
ダイナ13インチ(330mm)FXD	オール年式	7610-1639	¥69,000	7610-1639SP14	¥73,000	7610-1639SP8	¥79,000

FLH ツーリングモデル 11インチ(280mm)	オール年式	7610-1619	¥59,000	7610-1619SP14	¥63,000	7610-1619SP8	¥69,000
FLH ツーリングモデル 11.5インチ(292mm)	オール年式	7610-1660	¥59,000	7610-1660SP14	¥63,000	7610-1660SP8	¥69,000
FLH ツーリングモデル 12インチ(305mm)	オール年式	7610-1661	¥59,000	7610-1661SP14	¥63,000	7610-1661SP8	¥69,000
FLH ツーリングモデル 12.5インチ(318mm)	オール年式	7610-1531	¥59,000	7610-1531SP14	¥63,000	7610-1531SP8	¥69,000
FLH ツーリングモデル 13インチ(330mm)	オール年式	7610-1601	¥59,000	7610-1601SP14	¥63,000	7610-1601SP8	¥69,000
V-ROD/NIGHT ROD 11.5インチ(292mm)	オール年式	7610-1632	¥69,000	7610-1632SP14	¥73,000	7610-1632SP8	¥79,000
V-ROD/NIGHT ROD 12インチ(305mm)	オール年式	7610-1535	¥69,000	7610-1535SP14	¥73,000	7610-1535SP8	¥79,000
V-ROD/NIGHT ROD 12.5インチ(318mm)	オール年式	7610-1527	¥69,000	7610-1527SP14	¥73,000	7610-1527SP8	¥79,000
V-ROD/NIGHT ROD 12.67インチ(322mm)	オール年式	7610-1645	¥69,000	7610-1645SP14	¥73,000	7610-1645SP8	¥79,000
V-ROD /NIGHT ROD13インチ(330mm)	オール年式	7610-1601	¥59,000	7610-1601SP14	¥63,000	7610-1601SP8	¥69,000
V-ROD/NIGHT ROD 15.75インチ(400mm)	オール年式	7610-1620	¥59,000	7610-1620SP14	¥63,000	7610-1620SP8	¥69,000

IKON サスペンションの調整機構

[IKON] サスペンションには、ご自分の車両に適合するユニットを装着されてから、さらに期待する乗り心地や性能を発揮させるために、使用状況や走行状態に応じた調整ができるような機構を持っています。それは (1) スプリングのイニシャル・プリロード調整機構と、(2) リバウンド・ダンパー (伸び側減衰力)調整機構です。



1
スプリングの
イニシャル・プリロード調整機構

スプリングのイニシャル・プリロード調整機構

KONI 譲りの3段階プログレッシブプレート・不等ピッチスプリングに、乗車重量(体重や荷物の重量)や走行状況によって異なる走行荷重に応じて、プリロード(初期荷重=ユニットに圧縮してセットされた状態の荷重)を3段階で変更・調整できます。カンタンな例を挙げれば、ツーリングで重い荷物を載せたり、タンデム走行をするときは、いつもよりサスペンションが沈み込み車体後部が下がった姿勢になります。それをプリロード調整でスプリングを圧縮させ予めセット荷重をかけておくことで、普段の姿勢を回復・保持することができます。プリロード調整には付属のフックレンチを使用します。



2
リバウンド・ダンパー
(伸び側減衰力)調整機構

リバウンド・ダンパー(伸び側減衰力)調整機構

サスペンションにはスプリングの他に、ダンパーユニットがあります。これはスプリングに荷重がかかることで発生する伸縮運動(圧縮/反発を繰り返す振動)を、油圧の力で減衰・収束させる働きをします。このダンパー機構は主に反発時(伸びる)の速度を減衰させる効果を発揮し、バウンドによって車体が上下する動きを素早く落ち着かせる力を“減衰力”と言い、この伸び側減衰力を調整する機構を [IKON] サスペンションは持っているのです。調整方法はユニット上部のゴムカバーをめくると現れるダイヤルを指で回し、最弱/1-最強/4の範囲で調整します。最弱では俊敏かつ軽快に動かした車体が、最強ではシットリ落ち着き動きが重くさへ感じることもあります。使用状況/走行状態/路面状況に応じて、好みの効果を選びセットします。

IKON サスペンション オーバーホールサービス

サスペンションも長い間使用していると消耗します。しかし [IKON] サスペンションは分解/組み立てが可能な構造なので、オーバーホールによって消耗・摩耗したパーツやオイルを交換することで、本来の性能を取り戻すことができます。オーバーホールの作業は、弊社の熟練スタッフが行います。事前にご連絡を頂いた上、直接ご来社いただくか、サスペンション本体を取り外して郵送していただくことで、サスペンション性能は本体の輝きを取り戻せます。また [IKON] のルーツでもあります “KONI” 製ユニットのオーバーホールも可能です。お気軽にご相談ください。

IKON サスペンション・オーバーホール基本料金

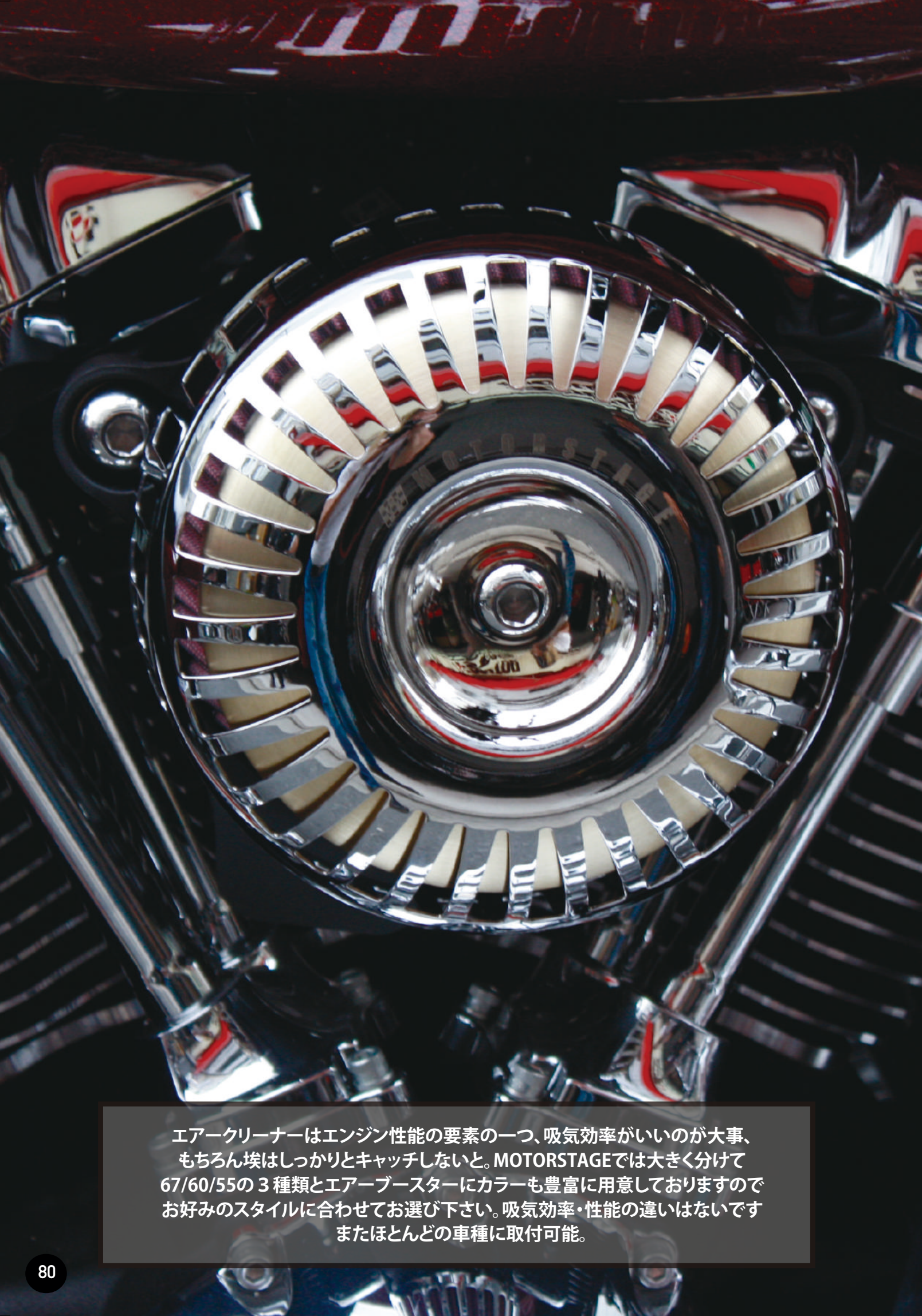
● O/H 基本料金

IKON 1セット(2本分) **¥34,000** (税別)

KONI 1セット(2本分) **¥44,000** (税別)

● 交換パーツ ● オイルシール/Oリング/オイル

※サスペンションの損傷具合により料金が異なりますことをあらかじめご了承ください



エアークリーナーはエンジン性能の要素の一つ、吸気効率がいいのが大事、もちろん埃はしっかりとキャッチしないと。MOTORSTAGEでは大きく分けて67/60/55の3種類とエアースターにカラーも豊富に用意しておりますのでお好みのスタイルに合わせてお選び下さい。吸気効率・性能の違いはないですまたほとんどの車種に取付可能。

適合

XL	ALL 年式・ALL モデル
BIG TWIN	SOFTAIL・DYNA・1995~2017 TOURING1995~2016 電気制御スロットル車を除く
BIG TWIN DBW	TWINCAMの電気制御スロットル車のみ
MW8	SOFTAIL 2018~/TOURING 2017~

67スリット

※付属品: ステルス・カバー・取付ボルト類

67スリットはカバー表面にスリット加工を施した大胆なスタイルまた高効率なエアフローを実現できます。色はスタンダードなメッキと人気の艶なし黒と艶あり黒、そして高級感のある縮み塗装の黒リンクルの4種類展開、トップにミニカバーをつけるとより華やかになります。

67スリット クロームメッキ

AC-COMP ¥59,000 (税別)

2020150	XL
2020151	BIGTWIN
2020152	BIGTWIN DBW
2020153	MW8



67スリット クロームメッキ



67スリット 黒ツヤ

67スリット 黒ツヤ

AC-COMP ¥59,000 (税別)

2020154	XL
2020155	BIGTWIN
2020156	BIGTWIN DBW
2020157	MW8

67スリット 黒マット

AC-COMP ¥59,000 (税別)

2020158	XL
2020159	BIGTWIN
2020160	BIGTWIN DBW
2020161	MW8



67スリット 黒マット



67スリット 黒リンクル

67スリット 黒リンクル

AC-COMP ¥49,000 (税別)

2020162	XL
2020163	BIGTWIN
2020164	BIGTWIN DBW
2020165	MW8

クラシックなラウンドな形のエアークリーナーを70%以上覆うことで汚れが付きにくく、また雨の日にも最適、見た目の向上します

67ラウンド クロームメッキ

AC-COMP ¥45,000 (税別)

2013004	XL
2013008	BIGTWIN
2013012	BIGTWIN DBW
20130150A	MW8



67ラウンド クロームメッキ

67ラウンド 黒ツヤ

AC-COMP ¥48,000 (税別)

2013005	XL
2013009	BIGTWIN
2013013	BIGTWIN DBW
20130150B	MW8



67ラウンド 黒ツヤ



67ラウンド 黒マット

67ラウンド ドライカーボン

AC-COMP ¥49,000 (税別)

2020100	XL
2020101	BIGTWIN
2020102	BIGTWIN DBW
2020103	MW8



ドライカーボン



67ラウンド 黒リンクル

67ラウンド

※付属品: ステルス・カバー・取付ボルト類

スリット 補修パーツ

- フィルター ¥7,500 (税別)
- スリットカバーメッキ ¥21,000 (税別)
- スリットカバー塗装各色 ¥26,000 (税別)
- スリットカバーメッキ ¥21,000 (税別)

ラウンド 補修パーツ

- フィルター ¥7,500 (税別)
- 67カバーメッキ ¥11,000 (税別)
- 67カバー塗装各色 ¥14,000 (税別)
- スリットカバーメッキ ¥21,000 (税別)
- スリットカバー塗装各色 ¥26,000 (税別)
- カーボンカバー ¥18,000 (税別)

67ラウンド 黒マット

AC-COMP ¥48,000 (税別)

2013006	XL
2013010	BIGTWIN
2013014	BIGTWIN DBW
20130150C	MW8

67ラウンド 黒リンクル

AC-COMP ¥48,000 (税別)

2013007	XL
2013011	BIGTWIN
2013015	BIGTWIN DBW
20130150D	MW8



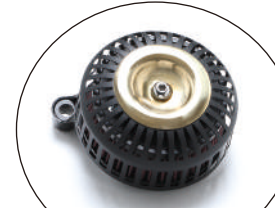
2020172
ミニカバー/黒
¥5,000 (税別)



2020171
ミニカバー/クロームメッキ
¥4,000 (税別)



2020170
ミニカバー/真鍮ヘアライン
¥3,000 (税別)



オススメ

ミニカバーを装着して更にカッコよく！

※60 エアークリーナーには装着出来ません。

55ラウンド

※付属品: ステルス・カバー・取付ボルト類

適合

XL	ALL 年式・ALL モデル
BIG TWIN	SOFTAIL・DYNA・1995~2017 TOURING1995~2016 電気制御スロットル車を除く
BIGTWIN DBW	TWINCAMの電気制御スロットル車のみ
MW8	SOFTAIL 2018~/TOURING 2017~

スッキリとした、スタイリッシュな形で周りの目を引き寄せます、雨の日は別売のレインカバーを使用してください

20050314 レインカバー ¥7,500 (税別)

55補修パーツ

- フィルター ¥7,500 (税別)
- 55カバー・メッキ・真鍮 ¥11,000 (税別)
- 55カバー・塗装各色 ¥14,000 (税別)
(黒ツヤ・マット・リンクル)

55ラウンドクロームメッキ AC-COMP ¥45,000 (税別)

2013016	XL
2013021	BIGTWIN
2013025B	BIGTWIN DBW
20130180	MW8



55ラウンドクロームメッキ



55ラウンド黒ツヤ

55ラウンド黒ツヤ AC-COMP ¥45,000 (税別)

2013017	XL
2013022	BIGTWIN
2013025C	BIGTWIN DBW
20130181	MW8

55ラウンド黒マット AC-COMP ¥45,000 (税別)

2013018	XL
2013023	BIGTWIN
2013025D	BIGTWIN DBW
20130182	MW8



55ラウンド黒マット



55ラウンド黒リンクル

55ラウンド黒リンクル AC-COMP ¥45,000 (税別)

2013019	XL
2013024	BIGTWIN
2013025E	BIGTWIN DBW
20130183	MW8



2020172
ミニカバー/黒
¥5,000 (税別)



2020171
ミニカバー/クロームメッキ
¥4,000 (税別)



2020170
ミニカバー/真鍮へアライン
¥3,000 (税別)



お勧め

ミニカバーを装着して更にカッコよく!

※60エアクリナーには装着出来ません。

補修

ステージIエアクリナーKIT

¥38,000 (税別)

スムーズな空気の流れを作り出し、吸気効率をアップ
アダプターで純正カバー装着可能

2013001	XL
2013002	BIGTWIN
2013003	BIGTWIN DBW
2013003B	MW8

※純正のエアクリナーカバーを使用する場合
または補修用でご使用ください
※60ラウンドエアクリナーには使用不可



ステージI



2013039B
レインカバー

¥7,500 (税別)



純正カバー
取付用アダプター

¥10,500 (税別)

適合

XL	ALL 年式・ALL モデル
BIG TWIN	SOFTAIL・DYNA・1995~2017 TOURING1995~2016 電気制御スロットル車を除く
BIGTWIN DBW	TWINCAMの電気制御スロットル車のみ
MW8	SOFTAIL 2018~/TOURING 2017~

主にXL系とか旧車ぼくするのに合います、全て吸気効率は素晴らしいです



※XL~03,EVOはブリーザーボルト 2本又はブリーザーKITが必要です

20050314 ブリーザーボルト ¥1,800/1本 (税別)

60ラウンドエアクリナー/クローム

¥28,000 (税別)

20050672	XL/キャブレター車	20070012	BIGTWIN
20050673	XL/インジェクション車	20070012C	BIGTWIN DBW

60ラウンドエアクリナー/黒ツヤ

¥32,000 (税別)

20050672B	XL/キャブレター車	20070012B	BIGTWIN
20050673B	XL/インジェクション車	20070012B	BIGTWIN DBW

- フィルター ¥6,600 (税別)
- 60カバー メッキ ¥7,500 (税別)
- 60カバー 黒塗装 ¥9,500 (税別)

キャブマウントBIGTWIN用



キャブマウントXL用



FCRキャブ用パーツ

20050315	キャブマウントXL	¥10,500 (税別)
20050315B	キャブマウントBIGTWIN	¥10,500 (税別)
20070023	エアクリナーアダプター	¥11,800 (税別)
20070025	マウントアダプター	¥6,800 (税別)
20070024	タイコKIT	¥4,000 (税別)

マウントアダプター



エアクリナーアダプター



タイコKIT



※純正のエアクリナー取付不可
60ラウンド・エアブースターからお選びください

※XL~03,EVOはブリーザーボルト 2本
又はブリーザーKITが必要です

20050314 ブリーザーボルト ¥1,800/1本 (税別)

ブリーザーKIT

20090017	BIGTWIN/クローム	¥8,800 (税別)
20090018	BIGTWIN/黒	¥9,800 (税別)
20090015	EVO/XL/Buell クローム	¥8,800 (税別)
20090016	EVO/XL/Buell 黒	¥9,800 (税別)



※二層構造でオイル漏れしにくい構造

20050224

BUELL/XB専用ACフィルター

¥12,000 (税別)





INDIAN Parts



インディアン専用ページ

SLIP-ON 純正のエキパイにそのまま簡単取付

標準組込済排気穴径=8mm (4~12mm 変更可能)

適合車種

金額 ● **インディアン スカウト用**

- A 90 スラッシュ / クローム / 金エンド ¥93,000 (税別)
- B 90 スラッシュ / 黒 / 金エンド ¥108,000 (税別)
- C 90 ストレート / クローム / クロームエンド ¥93,000 (税別)
- D 90 ストレート / 黒 / 黒エンド ¥108,000 (税別)

金額 ● **インディアン チーフ用**

- A 90 スラッシュ / クローム / 金エンド ¥108,000 (税別)
- B 90 スラッシュ / 黒 / 金エンド ¥123,000 (税別)
- C 90 ストレート / クローム / クロームエンド ¥108,000 (税別)
- D 90 ストレート / 黒 / 黒エンド ¥123,000 (税別)

オプション

- マフラー長さを -50mm~ +100mm の間で特注での製作 OK です! (表示価格の 10%UP)
- 純正のヒートガード塗装 ¥8,000 (税別) / 1枚
- スラッシュエンドの色変更 (クローム or 黒) ¥2,000 (税別) / 1SET
- 磨き仕上げ (バフ) も出来ます



バックを左右に取付出来ます
サイドバッグステー / インディアン
¥18,000 (税別)



同時購入オススメパーツ
ETC ケース / インディアン
¥23,000 (税別)
※ご注文の際は車載器を教えてください (ミツバ・日本無線)



B



A

シンプルなスタイルがミニマリストのカスタムライドを演出します。
音質は深みのある低音が特徴です



C (バフ仕上げ)



▶ その他の取付部品

ユニバーサルクランプ

- 20080031 22.2Φ ¥4,500 (税別) /1個
- 20080032 25.4Φ ¥4,500 (税別) /1個
- 20080033 35Φ ¥5,500 (税別) /1個
- 20080034 39Φ ¥5,500 (税別) /1個
- 20080035 41Φ ¥5,500 (税別) /1個
- 20080036 49Φ ¥6,000 (税別) /1個

ウィンカーや小物などのパーツを
フォーク・フレームに取付ける場合に使用



20090030 スモークレンズKIT ¥9,800 (税別)

※ウィンカーテール一体仕様 不可

ウィンカーの
存在感を無くして、
車体の美しさを強調



電球付き

▶ アイドリング調整及び三拍子パーツ

ツインテックイグニッション モジュールキャブレター専用
点火タイミング調整、トルクUP、3拍子が出ます。



～2003 ツインテックモジュール

TT002
TC88/TC88B～2003 (XL不可)
¥57,000 (税別)

● キャブレター専用
DAYTONA TWINTEC
イグニッションモジュール



2004～2006 ツインテックモジュール

TT001 TT007
TC88/TC88B 2004～2006 XL 2004～2006
¥57,000 (税別) ¥57,000 (税別)

キャブレター専用
アイドリングコントローラー
オールドボーイ

- 20080051 キャブXL用 ¥2,800 (税別)
- 20080050 キャブ車ビックツイン用
¥2,800 (税別)

手で簡単に
アイドリングを調整
出来るパーツ



※ノブ取付ステー付き

S/M/L/XL



BACK



FRONT

スカルTシャツ 白 ¥2,200 (税別)

S/M/L/XL



BACK



FRONT

スカルTシャツ 黒 ¥2,200 (税別)



MS キャップハット
¥4,100 (税別)



S/M/L/XL



FRONT



BACK

スカルロングTシャツ 白 ¥3,000 (税別)

S/M/L/XL



FRONT



BACK

スカルロングTシャツ 黒 ¥3,000 (税別)

S/M/L/XL



FRONT



BACK

スカルパーカー 白 ¥6,200 (税別)

S/M/L/XL



FRONT



BACK

スカルパーカー 黒 ¥6,200 (税別)

SHOP LIST

OSAKA



〒530-0044 大阪府大阪市北区東天満 1-3-1
TEL (06) 6881-0688 / FAX (06) 6881-3618

営業時間 AM 10:00~18:30 日・祝休
MAIL: ms@motorstage.co.jp / WEB: http://www.motorstage.co.jp

TAIWAN



【台湾】
台北市民族東路 220 號
TEL :886 2 2591 0738
motorstageservice@gmail.com

FACEBOOK
"MOTORSTAGE TAIWAN"

【ファクトリー天満】



【ファクトリー京橋】



DYNO MACHINE
ダイノルーム

